

**Exclusive Nozzle for ER-VS02**

Shower Nozzle Straight Bar Nozzle

**ER-VAS ER-VAB□**

MJE-ERVAS No.0098-80V

Thank you very much for using Panasonic products. Please read this Instruction Manual carefully and thoroughly for the correct and optimum use of this product. Kindly keep this manual in a convenient place for quick reference.

**1 OUTLINE**

- This product is to fit in the nozzle mounting part of the ultra-compact ionizer spot type (ER-VS02) to convey the ionized air.

**2 SPECIFICATIONS**

Designation	Model No.	Description	Material	Supplied air pressure range (Note)	Applicable attachment color	
Shower nozzle	ER-VAS	Nozzle without pipe.	Stainless steel	0.05 to 0.4MPa	White	
Straight bar nozzle	ER-VAB020	Charge removal area 200mm			Bar type nozzle having holes.	Black
	ER-VAB032	Charge removal area 320mm				
	ER-VAB065	Charge removal area 650mm				

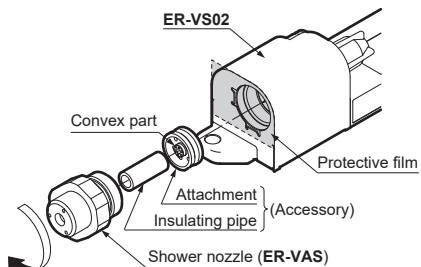
Note: The supplied air pressure range is a specified value for the pressure applied to the nozzle.

**3 MOUNTING**

- On the ultra-compact ionizer spot type (ER-VS02), a protective film is affixed on the nozzle mounting part. Be sure to remove it before mounting the nozzle.
- The insulating pipe and the attachment are enclosed with the nozzle. Mount them as described below.

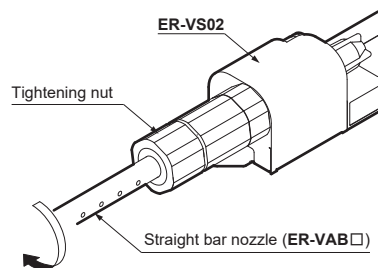
**Procedure**

- ① Insert the insulating pipe into the center of the shower nozzle (ER-VAS).
- ② Direct the the convex part of the center of the attachment towards you (See the figure below) and insert it into ER-VS02.
- ③ In the state of ①, insert them into the nozzle mounting part of ER-VS02.
- ④ Mount the nozzle into the nozzle mounting part of ER-VS02. The tightening torque should be 6N·m or less.



Note: Be sure to fit the insulating pipe and the attachment. When they are not fitted, the static removal capability remarkably deteriorates.

- The air-flow direction of the straight bar nozzle (ER-VAB□) can be adjusted, after mounting to ER-VS02, by loosening the tightening nut.
- The tightening torque after adjustment should be 6N·m or less.



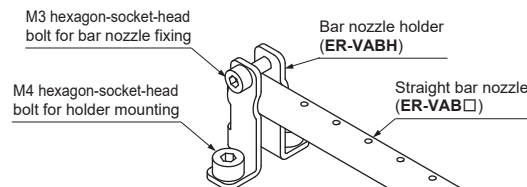
**4 CAUTIONS**

- This product has been developed / produced for industrial use only.
- Appropriate air pressure for each nozzle should be used.
- The static removal capability changes depending on the air pressure value. Apply appropriate air pressure for use.
- Do not cut the straight bar nozzle (ER-VAB□). The static removal capability gets unstable.
- Be sure to use the suitable attachment for each nozzle.

**5 BAR NOZZLE HOLDER (Enclosed with ER-VAB□)**

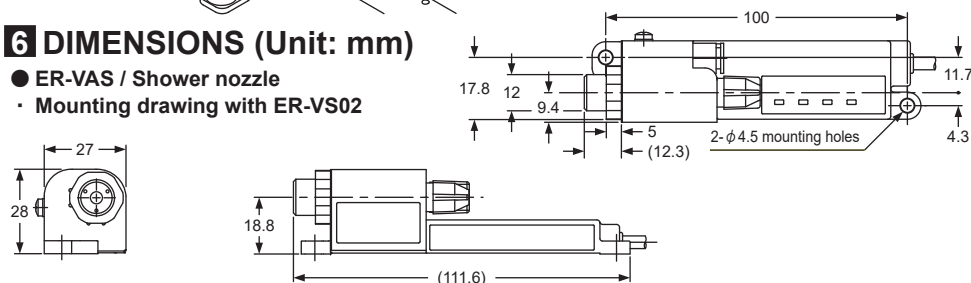
- When the straight bar nozzle (ER-VAB□) is used, fit the enclosed bar nozzle holder (ER-VABH) as shown in the figure below. The tightening torque of the M3 hexagon-socket-head bolt for bar nozzle fixing should be 0.6N·m or less.

Designation	Mode No.	Description	Material
Bar nozzle holder	ER-VABH	Exclusive for ER-VAB□. This can be used at the tip or middle of the nozzle.	Stainless steel

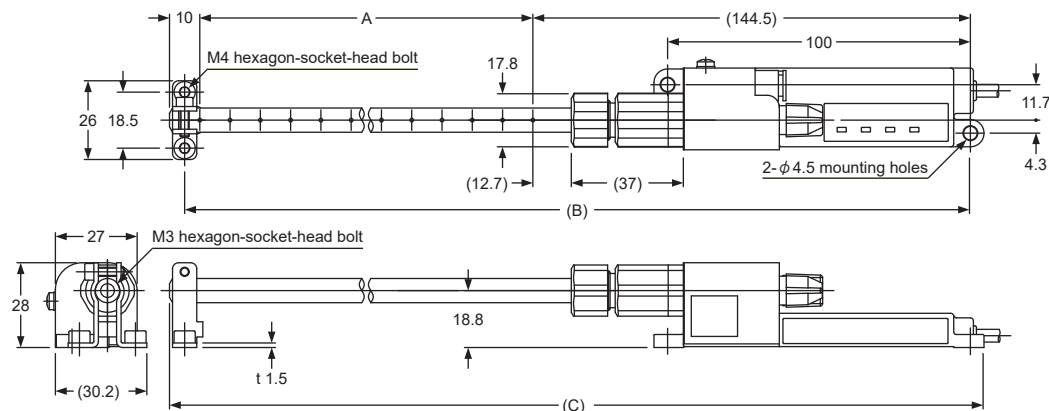


**6 DIMENSIONS (Unit: mm)**

- ER-VAS / Shower nozzle
- Mounting drawing with ER-VS02



- ER-VAB□ / Straight bar nozzle
- Mounting drawing with ER-VS02



Model No.	A	B	C
ER-VAB020	200	349.5	359
ER-VAB032	320	469.5	479
ER-VAB065	650	799.5	809

**Panasonic Industry Co., Ltd.**

1006, Oaza Kadoma, Kadoma-shi, Osaka 571-8506, Japan  
<https://industry.panasonic.com/>

Please visit our website for inquiries and about our sales network.

Panasonic Industry Co., Ltd. 2024

April, 2024

PRINTED IN JAPAN

**ER-VS02専用ノズル**

シャワーノズル **ER-VAS**      ストレートバーノズル **ER-VAB□**

**1 概要**

●イオナイザ・スポットタイプ(**ER-VS02**)のノズル取付部に取り付けて、イオンエアを搬送するための製品です。

**2 主な仕様**

種類	型式名	内容	材質	供給エア圧力範囲(注1)	適用アタッチメント色	
シャワーノズル	<b>ER-VAS</b>	パイプがないタイプです。	ステンレス	0.05~0.4MPa	白	
ストレートバーノズル	<b>ER-VAB020</b>	除電エリア200mm			直線型のバーで、複数の穴があいています。	黒
	<b>ER-VAB032</b>	除電エリア320mm				
	<b>ER-VAB065</b>	除電エリア650mm				

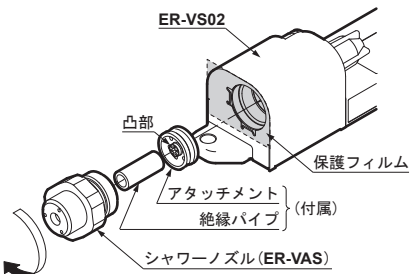
(注1)：供給エア圧力範囲は、ノズルに印加される圧力での規定値です。

**3 取り付け**

- イオナイザ・スポットタイプ(**ER-VS02**)には、ノズル取付部に保護フィルムが貼ってあります。必ず剥がしてからノズルを取り付けてください。
- ノズルには、絶縁パイプおよびアタッチメントが付属されています。下記のように取り付けてください。

**手順**

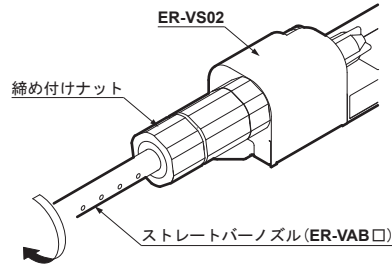
- ① シャワーノズル(**ER-VAS**)の中心部に絶縁パイプを差し込みます。
- ② アタッチメント中心部の凸部を手前(下図参照)にして、**ER-VS02**へ挿入します。
- ③ ①の状態では**ER-VS02**のノズル取付部に挿入します。
- ④ ノズルを**ER-VS02**に挿入します。そのときの締め付けトルクは、 $6\text{N}\cdot\text{m}$ 以下としてください。



(注1)：絶縁パイプおよびアタッチメントは、必ず取り付けてください。取り付けない場合、除電性能が著しく低下します。

このたびは、パナソニック製品をお買い上げいただき、ありがとうございます。  
ご使用前にこの取扱説明書をよくお読みになり、正しく最適な方法でご使用ください。  
尚、この取扱説明書は大切に保管してください。

- ストレートバーノズル(**ER-VAB□**)は**ER-VS02**に取り付け後、締め付けナットを緩めてエア吹き出し方向を調整することができます。
- 調整後の締め付けナットの締め付けトルクは、 $6\text{N}\cdot\text{m}$ 以下としてください。

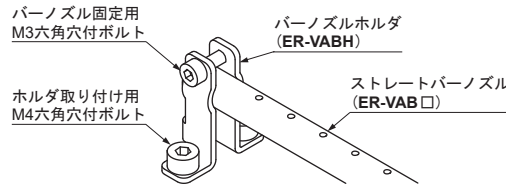


**4 注意事項**

- 本製品は、工業環境に使用する目的で開発/製造された製品です。
- 各ノズルに適したエア圧力でご使用ください。
- エア圧力値により、除電効果が異なります。最適なエア圧力でご使用ください。
- ストレートバーノズル(**ER-VAB□**)は、切断しないでください。除電効果が不安定になります。
- 適用アタッチメントは、必ずノズルに合ったものをご使用ください。

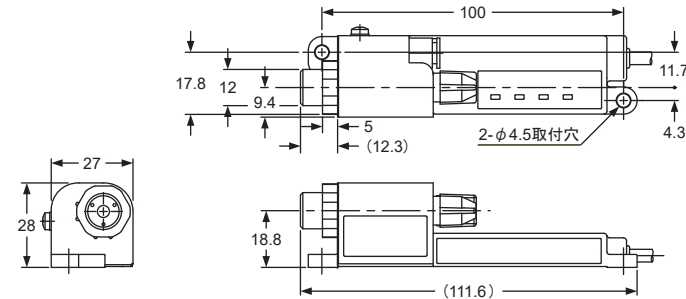
**5 バーノズルホルダについて(ER-VAB□に付属)**

- ストレートバーノズル(**ER-VAB□**)を使用する際は、付属のバーノズルホルダ(**ER-VABH**)を下図のように取り付けてください。バーノズル固定用M3六角穴付ボルトの締め付けトルクは、 $0.6\text{N}\cdot\text{m}$ 以下としてください。

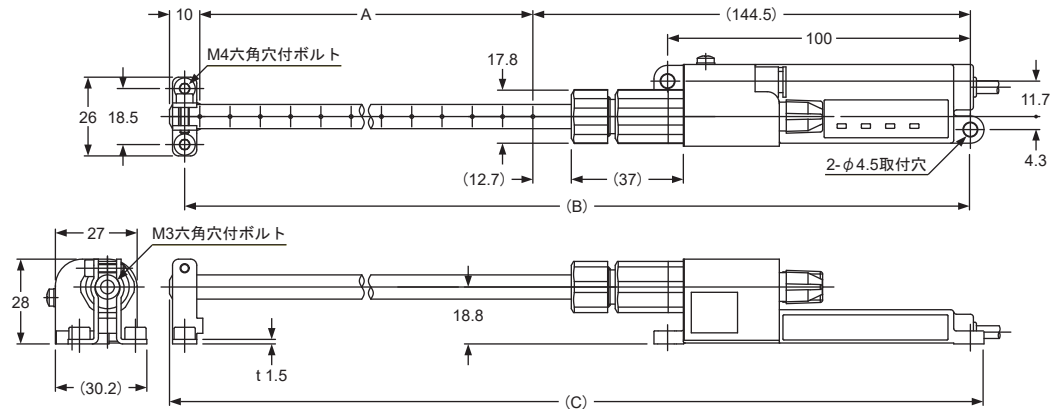


**6 外形寸法図(単位：mm)**

- ER-VAS**/シャワーノズル
- ・**ER-VS02**装着図



- ER-VAB□**/ストレートバーノズル
- ・**ER-VS02**装着図



型式名	A	B	C
<b>ER-VAB020</b>	200	349.5	359
<b>ER-VAB032</b>	320	469.5	479
<b>ER-VAB065</b>	650	799.5	809

品名	型式名	内容	材質
バーノズルホルダ	<b>ER-VABH</b>	<b>ER-VAB□</b> 専用です。ノズルの先端または中間に使用できます。	ステンレス

**パナソニック インダストリー株式会社**

〒571-8506 大阪府門真市大字門真1006番地  
<https://industry.panasonic.com/>  
 <FAデバイス技術相談窓口>  
 TEL: 0120-394-205

受付時間：平日の9時~12時、13時~17時  
 (土日祝日、年末年始、当社休業日を除く)

Panasonic Industry Co., Ltd. 2024

2024年4月発行

PRINTED IN JAPAN