

IN Your Innovation

Holmatro User Story

Transparencia total



IN Your Innovation

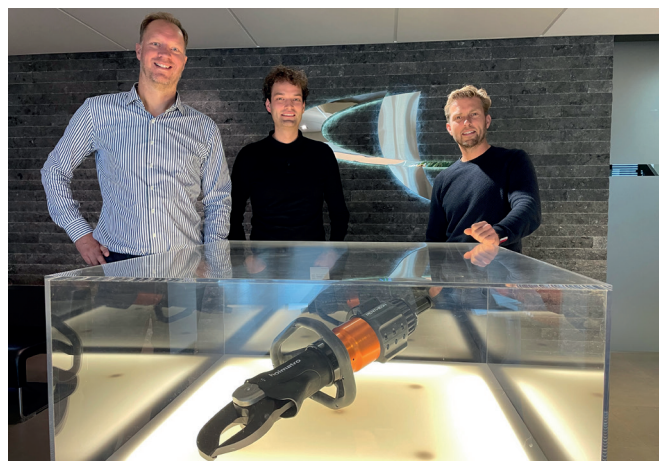
Transparencia total

Las herramientas de rescate de Holmatro combinan una fuerza considerable con un diseño compacto. Todo está orientado a la eficiencia y la seguridad, a lo que también contribuye Panasonic Industry. Los sensores y los conectores se suministran en un formato personalizado que permite su aplicación inmediata. Y esto se ha mantenido también en los últimos tiempos, a pesar de las dificultades existentes en la cadena de suministro global. «Las relaciones más favorables se forjan a partir de cuellos de botella resueltos conjuntamente».

La innovación puede impulsar enormemente a una empresa, pero ¿debe ser su única meta? En realidad, no, opinan en Holmatro. La empresa está especializada en servicios y equipos hidráulicos que resultan esenciales cuando cada segundo cuenta. Entonces, ¿apuesta por la innovación? Por supuesto, afirma el director de marketing Jilles Duyndam. «Pero solo en combinación con una apuesta por la calidad. Ante todo, nuestro equipo debe funcionar. Literalmente, ¡en todo momento y en cualquier lugar!».



Holmatro suministra a clientes en las industrias offshore y de construcción naval, entre otras. Pero también fabrica equipos para operaciones de tácticas especiales y de rescate en su planta de Raamsdonksveer, Brabant, en los Países Bajos. Piénsese en las operaciones de la policía y las unidades del ejército. O cuando el cuerpo de bomberos debe sacar a una persona atrapada en un coche. Estas intervenciones dependen de la capacidad de cortar, forzar y abrir rápidamente los materiales más robustos. Y eso es precisamente lo que hacen nuestras herramientas portátiles Pentheon, que aseguran la posición de Holmatro como líder del mercado en el campo de los equipos de rescate. «Somos líderes mundiales en esta área, y nos esforzamos para alcanzar la excelencia en el rendimiento», sostiene Jilles. «Y siempre buscando la eficiencia en el trabajo y, sobre todo, la seguridad».

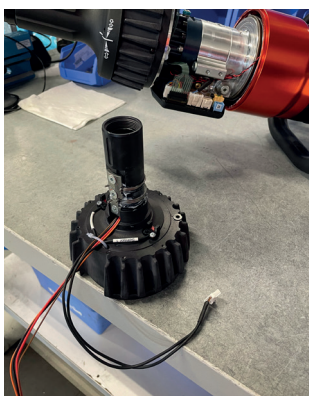


De izquierda a derecha: Jilles Duyndam (Holmatro), Roel Lommers (Panasonic Industry), Peter Binnekade (Holmatro).

IN Your Innovation

Han de ser compactas

Las herramientas Pentheon simplifican y aceleran el trabajo del usuario. Por tanto, pesan lo menos posible. Además de un diseño ergonómico y de su gran facilidad de uso, están provistas con toda la tecnología necesaria para cumplir con su cometido. Se trata ante todo de una interacción medida entre las partes, de emplear componentes lo más compactos posibles. Este último aspecto también se aplica en particular a los sensores de Panasonic Industry, que intervienen en dos áreas de herramientas Pentheon. Mientras que el sensor de horquilla PM-25 del cilindro Pentheon supervisa estrechamente la presión máxima de trabajo para garantizar que no se supere, los dos sensores de horquilla PM-25 de las cizallas Pentheon codirigen su funcionamiento. ¿Y si el usuario gira la palanca a izquierda o derecha? Entonces los sensores garantizan que las cizallas se abran o se cierren. Lo hacen mediante una señal al conector que Panasonic vincula a los dos sensores, convirtiéndolo en parte de un conjunto listo para el uso. Y, por tanto, perfecto para su función, como señala con satisfacción el procurement manager de Holmatro, Peter Binnekade. «Este nivel de personalización facilita nuestro proceso de fabricación, ya que podemos integrar los conjuntos directamente en nuestros productos».

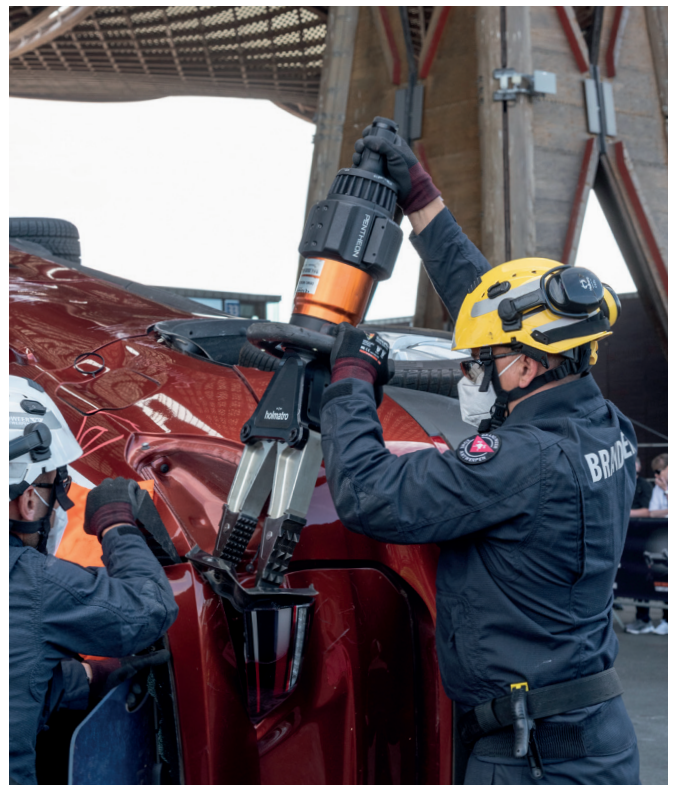


IN Your Innovation

Aprecio mutuo

Evidentemente, la personalización tiene su valor. Sin embargo, de acuerdo con Peter, la verdadera fortaleza de una colaboración sólida se refleja ante todo en la actitud del proveedor. Su capacidad para cumplir con los compromisos, pero también su disposición para aunar esfuerzos y encontrar una solución. ¿Y qué ha ocurrido con la inestabilidad de la cadena de suministro? Ni siquiera Panasonic Industry ha podido evitar sus efectos recientes. Ha habido una presión considerable en los suministros, incluidos los de Holmatro. «Esto complica las cosas a los proveedores, somos plenamente conscientes de ello», admite Peter. «Por tanto, el hecho de que, aun así, el proveedor logre cumplir con sus compromisos –como hizo Panasonic– es muy significativo. Sobre todo teniendo en cuenta que el año pasado aumentamos nuestras previsiones en un 20 %. Disfrutamos de un aprecio mutuo, y la comunicación es abierta y transparente. Y eso es bastante gratificante».

En el caso de las herramientas Pentheon, el negocio implica más de diez mil unidades al año. Entonces, ¿cómo pueden suministrarse al menos los sensores necesarios para ellas? Según Peter, la solución puede atribuirse en gran medida a un esfuerzo coordinado y a una comunicación estrecha y oportuna. «Depende mucho del trato y la información que uno recibe como cliente. Y Panasonic da en el blanco en ambos aspectos; valoramos su apoyo de forma muy positiva».



Salvar vidas humanas

Otro factor a tener en cuenta es la función de las herramientas de rescate de Holmatro para la sociedad. Estas herramientas ayudan a salvar vidas humanas, lo que da a Panasonic todos los motivos para priorizar estos suministros en cuestión. «Un cliente que desempeña un papel social de este tipo es algo que nuestra empresa valora enormemente», explica Roel Lommers, director de cuentas clave en Panasonic Industry. «La contribución a la sociedad es uno de los siete principios de nuestra empresa y cuenta con un amplio respaldo en toda la organización de Panasonic». Peter recibe el comentario de Roel con aprobación: «Una de las cosas que hemos percibido con las empresas japonesas como Panasonic es su disposición genuina a apoyar nuestro negocio. Valoran la naturaleza urgente de nuestros productos. Eso encaja bien con la misión de Madison Industries, de la que formamos parte: hacer que el mundo sea más seguro, saludable y productivo».

IN Your Innovation

Estar cuando te necesitan

De forma similar a Peter, Roel destaca la cooperación abierta y transparente entre las dos partes. Hay un entendimiento mutuo, comenta, y no falsas promesas, según Peter. “Se trata simplemente de estar allí cuando se le solicite y asumir la responsabilidad. Sabemos por Panasonic que la empresa hace eso por nosotros”.

Al fin y al cabo, un periodo como el que hemos experimentado recientemente deja las cosas muy claras. Porque, ¿conoces realmente a un socio cuando todo va como la seda? En palabras de Peter: «Las relaciones más favorables se forjan a partir de cuellos de botella resueltos conjuntamente». Creo que hemos demostrado esto juntos en los últimos tiempos».



Sobre Panasonic Industry Europe

Panasonic Industry investiga, produce y distribuye una amplia gama de tecnologías para cubrir casi todo el espectro industrial: desde componentes electrónicos miniaturizados con producciones de miles de millones de unidades, hasta sistemas personalizados para la automatización de fábricas, incluso en lotes de un solo producto. La atención que se presta al rendimiento, la calidad y la fiabilidad sitúan el listón muy alto. Ya sea en el campo de la automatización industrial, la automatización inteligente de viviendas y edificios, soluciones energéticas, movilidad eléctrica y la tecnología del automóvil, la agricultura inteligente o muchas otras tendencias, los especialistas de Panasonic Industry están trabajando hoy para responder a las preguntas del mañana.

Con los conocimientos de la familia global de Panasonic y una sólida red de socios regionales europeos, Panasonic Industry dispone de todo el apoyo necesario para seguir recorriendo el camino hacia el futuro.

Sobre Holmatro

Hidráulica fomenta la eficiencia

Holmatro Group es una empresa neerlandesa. Fundada en 1967, cuenta actualmente con unos 400 empleados y sucursales en los Países Bajos, los Estados Unidos y China. La marca está presente en más de 160 países suministrando productos y servicios hidráulicos. Esta última categoría incluye también software y portales online, comenta Jilles Duyndam, director global de marketing para herramientas de rescate en Holmatro.

“Además, próximamente lanzaremos un nuevo sistema de apuntalamiento, con el que respaldamos de manera eficiente la estabilidad de objetos y vehículos”.



We are dedicated to the highest standards of global sustainability as **Your Committed Enabler**. Find out more on our [website](#).

PANASONIC ELECTRIC WORKS SALES WESTERN EUROPE B.V.

De Rijn 4 · 5684 PJ Best · Netherlands

E-mail: verkoop.pewsw@eu.panasonic.com

Tel: 0031-(0) 499 37 27 27

Website: industry.panasonic.eu