

**No Dead-Space Beam Adjustment Mounting Bracket
MS-SFD-3-6**

MJE-MSSFD36 No.0099-12V

Thank you very much for purchasing Panasonic products. Read this Instruction Manual carefully and thoroughly for the correct and optimum use of this product. Kindly keep this manual in a convenient place for quick reference.

CAUTION

Risk of injury and product damage if this product falls or is dropped. Exercise caution when handling this product.

1 CONTENTS OF PACKAGE

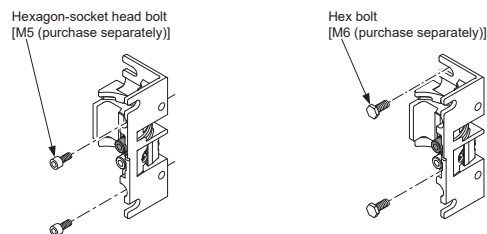
- Main unit: 1 set of 4 pcs
- Instruction Manual (English / Japanese) 1 pc.

2 MOUNTING

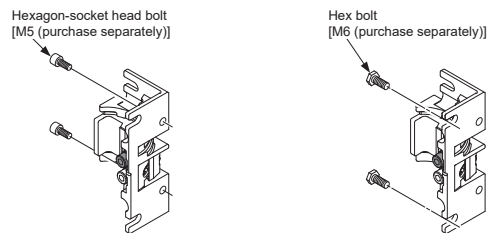
1. Mount on the mounting surface with two hexagon-socket head bolts [M5 (purchase separately)] or two hex bolts [M6 (purchase separately)]. Tighten sufficiently to prevent the product from falling (do not overtighten).

Open mounting holes in the product in a straight line as indicated in "5 DIMENSIONS".

<Rear mounting>



<Side mounting>

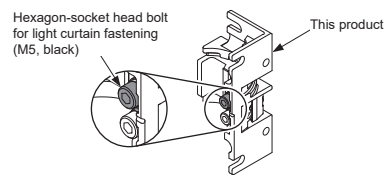


<Reference>

If mounting the product on a commercially available aluminum frame, using non-slip nuts (purchase separately) will facilitate mounting.

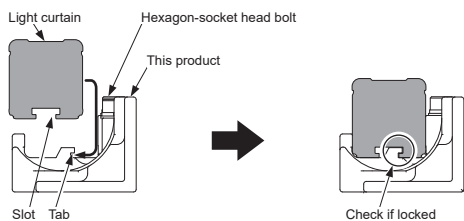
2. Partially loosen the hexagon-socket head bolt (M5, black) for light curtain fastening.

Do not remove the hexagon-socket head bolt (M5, black) that fastens the light curtain from this product.



3. While pushing the light curtain against the hexagon-socket head bolt side, mount the product. Make sure the slot in the light curtain is locked onto the tab on the product.

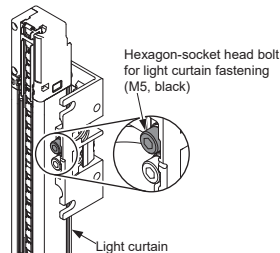
Do not mount the product on the cap (black part) of the light curtain.



CAUTION

In step 3, the light curtain is not yet fastened. If you do not maintain a firm grip on the light curtain, it may fall and cause injury or product damage.

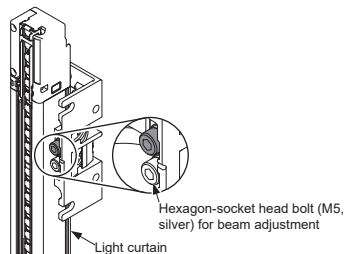
4. Fasten with the hexagon-socket head bolt (M5, black) for light curtain fastening. Tighten to a torque of 2N·m or less.



CAUTION

Firmly fasten the light curtain to the product. Risk of light curtain falling and causing injury or product damage.

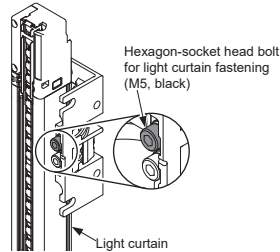
5. Tighten the hexagon-socket head bolt (M5, silver) for beam adjustment. Tighten to a torque of 2N·m or less.



6. Fully tighten the two hexagon-socket head bolts [M5] or the two hex bolts [M6] you partially tightened in step 1.

3 REMOVING THE LIGHT CURTAIN

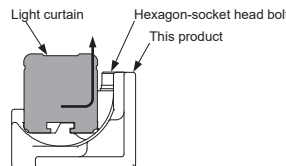
1. While holding the light curtain, partially loosen the hex-socket head bolt (M5, black) for light curtain fastening.



CAUTION

If you loosen the hex-socket head bolt (M5, black) for light curtain fastening without holding the light curtain, there is a risk that the light curtain will fall and cause injury or product damage.

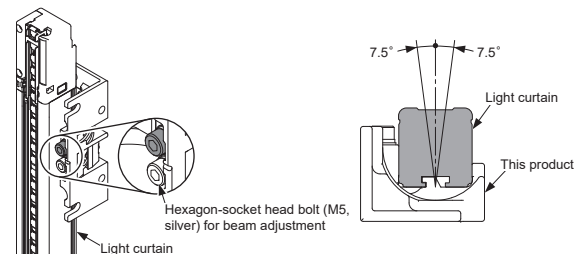
2. While pushing the light curtain against the hexagon-socket head bolt side, remove the product.



4 BEAM ADJUSTMENT

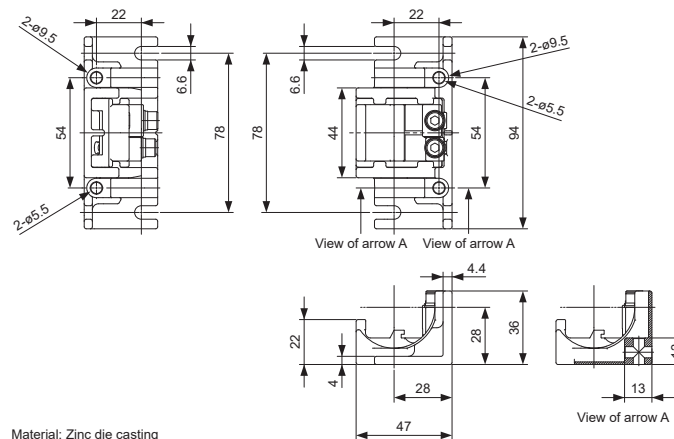
1. Loosen the hexagon-socket head bolt (M5, silver) for beam adjustment, and rotate the emitter and receiver to adjust the angle. The emitter and receiver can be adjusted within a range of ±7.5°.

- Do not remove the hexagon-socket head bolt (M5, silver) for beam adjustment from this product.
- If it is difficult to rotate the emitter or receiver after loosening the hexagon-socket head bolt (M5, silver) for beam adjustment, loosen the hexagon-socket head bolts [M5] or hex bolts [M6] that fasten the product to the mounting surface.



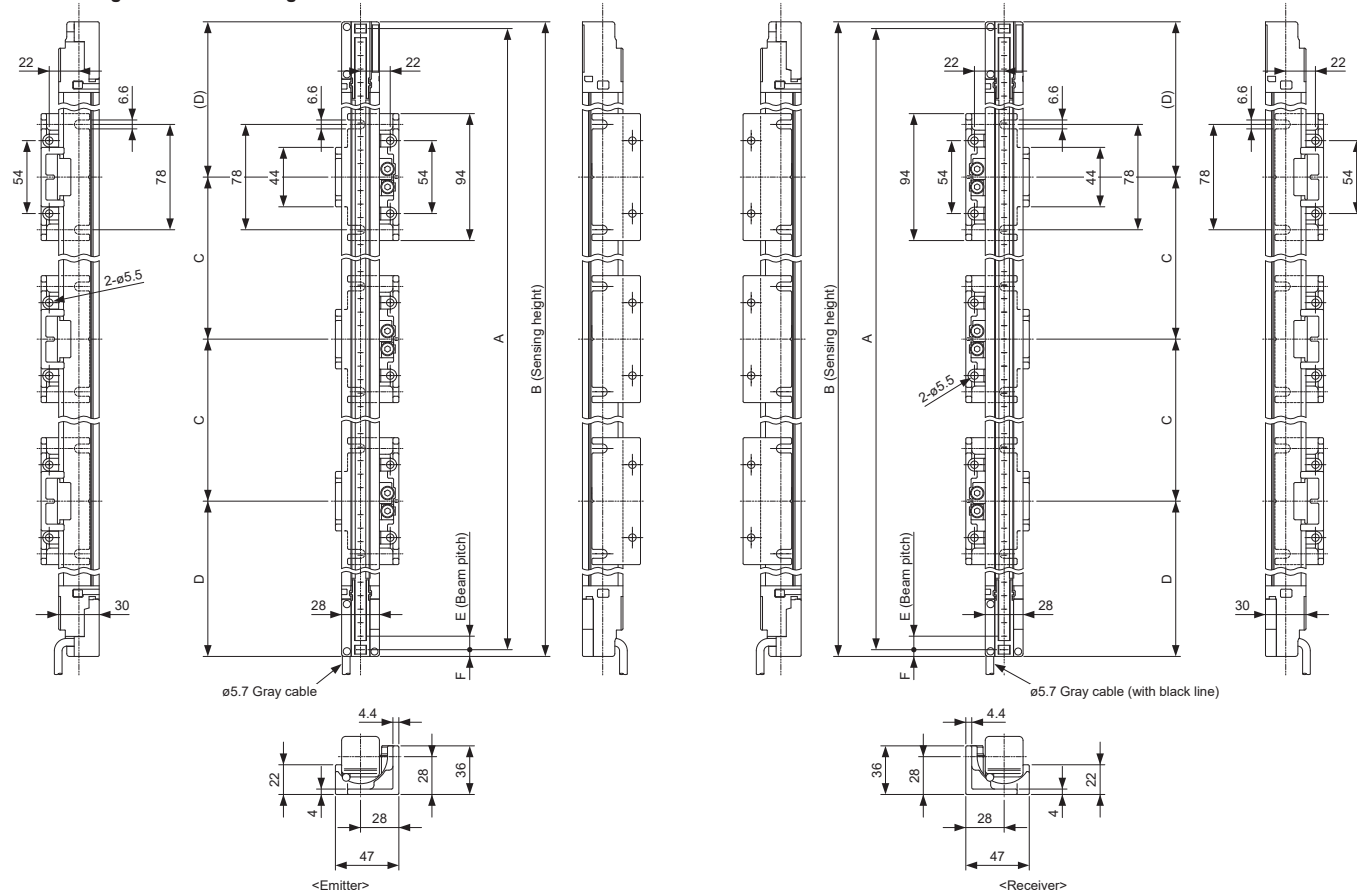
2. When you have completed beam adjustment, tighten the hexagon-socket head bolt (M5, silver) for beam adjustment. Tighten to a torque of 2N·m or less.

5 DIMENSIONS (Units: mm)



Material: Zinc die casting

• Mounting on SF4D Series Light Curtain



Model No.	A		B	C	D	Count		
	SF4D-F□(-01) SF4D-H□(-01)	SF4D-A□(-01)						
SF4D-F15(-01)	SF4D-H8(-01)	SF4D-A4(-01)	140	120	150	0	75	1
SF4D-F23(-01)	SF4D-H12(-01)	SF4D-A6(-01)	220	200	230	94	68	
SF4D-F31(-01)	SF4D-H16(-01)	SF4D-A8(-01)	300	280	310	110	100	
SF4D-F39(-01)	SF4D-H20(-01)	SF4D-A10(-01)	380	360	390	160	115	
SF4D-F47(-01)	SF4D-H24(-01)	SF4D-A12(-01)	460	440	470	200	135	
SF4D-F55(-01)	SF4D-H28(-01)	SF4D-A14(-01)	540	520	550	250	150	
SF4D-F63(-01)	SF4D-H32(-01)	SF4D-A16(-01)	620	600	630	290	170	
SF4D-F71(-01)	SF4D-H36(-01)	SF4D-A18(-01)	700	680	710	340	185	2
SF4D-F79(-01)	SF4D-H40(-01)	SF4D-A20(-01)	780	760	790	380	205	
SF4D-F95(-01)	SF4D-H48(-01)	SF4D-A24(-01)	940	920	950	470	240	
SF4D-F111(-01)	SF4D-H56(-01)	SF4D-A28(-01)	1,100	1,080	1,110	560	275	
SF4D-F127(-01)	SF4D-H64(-01)	SF4D-A32(-01)	1,260	1,240	1,270	650	310	
-	SF4D-H72(-01)	SF4D-A36(-01)	1,420	1,400	1,430	730	350	
-	SF4D-H80(-01)	SF4D-A40(-01)	1,580	1,560	1,590	530	265	
-	SF4D-H88(-01)	SF4D-A44(-01)	1,740	1,720	1,750	590	285	3
-	SF4D-H96(-01)	SF4D-A48(-01)	1,900	1,880	1,910	650	305	

Type	E	F
SF4D-F□(-01)	10	5
SF4D-H□(-01)	20	5
SF4D-A□(-01)	40	15

デッドスペースレス光軸調整取付金具
MS-SFD-3-6

このたびは、パナソニック製品をお買い上げいただき、ありがとうございます。
ご使用前にこの取扱説明書をよくお読みになり、正しく最適な方法でご使用ください。
尚、この取扱説明書は大切に保管してください。

注意

本製品を落下させると、ケガまたは製品が破損するおそれがあります。本製品の取り扱いには、充分ご注意ください。

1 梱包物の確認

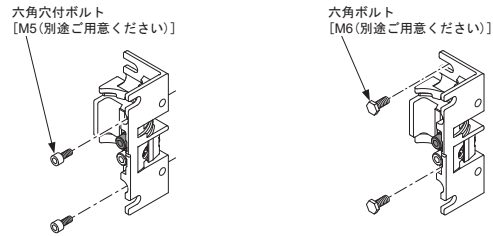
- 本体： 4個1セット
- 取扱説明書 (英語/日本語) 1部

2 取り付け

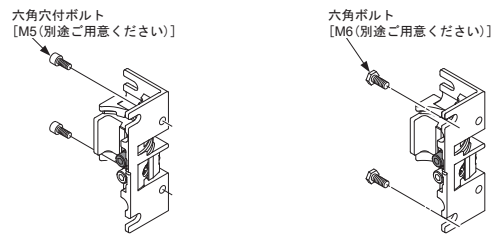
- 六角穴付ボルト [M5 (別途ご用意ください)] 2本または六角ボルト [M6 (別途ご用意ください)] 2本で取り付け面に設置してください。その際、本製品が落下しない程度まで固定してください。

本製品用の取り付け穴については「**5 外形寸法図**」を参照し、一直線上になるように加工してください。

<背面取り付けの場合>



<側面取り付けの場合>

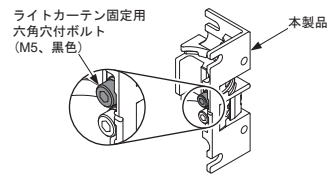


<参考>

本製品を市販のアルミフレームに取り付ける場合、すべり止めナット (別途ご用意ください) を使用することで取り付けがしやすくなります。

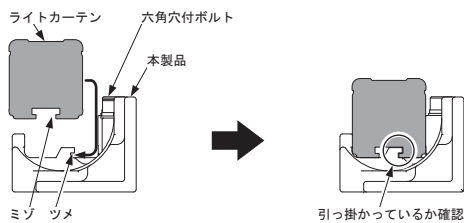
- ライトカーテン固定用六角穴付ボルト (M5、黒色) を外れない程度まで緩めます。

ライトカーテン固定用六角穴付ボルト (M5、黒色) は、本製品から取り外さないでください。



- ライトカーテンを六角穴付ボルト側へ押し当てながら本製品に取り付けます。ライトカーテンのミゾが本製品のツメに引っ掛かっていることをご確認ください。

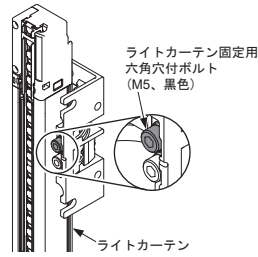
本製品は、ライトカーテンのキャップ部 (黒色) には、取り付けしないでください。



注意

手順3の時点では、ライトカーテンは固定されていません。ライトカーテンから手を離すと落下し、ケガまたは製品が破損するおそれがあります。

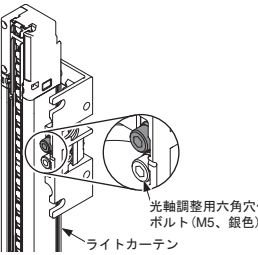
- ライトカーテン固定用六角穴付ボルト (M5、黒色) で固定します。そのときの締め付けトルクは、2N・m以下としてください。



注意

本製品にライトカーテンをしっかり固定してください。ライトカーテンが落下し、ケガまたは製品が破損するおそれがあります。

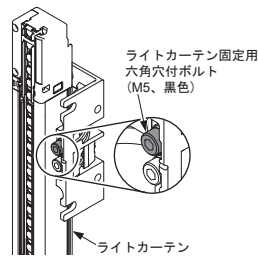
- 光軸調整用六角穴付ボルト (M5、銀色) を固定します。そのときの締め付けトルクは、2N・m以下としてください。



- 手順1の六角穴付ボルト [M5] 2本または六角ボルト [M6] 2本を本締めして固定してください。

3 ライトカーテンの取り外し

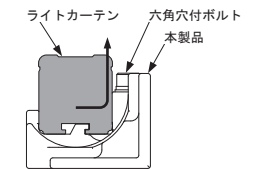
- ライトカーテンを持った状態で、ライトカーテン固定用六角穴付ボルト (M5、黒色) を外れない程度まで緩めます。



注意

ライトカーテンを持たずにライトカーテン固定用六角穴付ボルト (M5、黒色) を緩めると、ライトカーテンが落下し、ケガまたは製品が破損するおそれがあります。

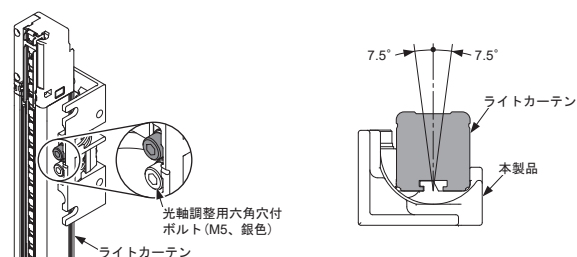
- ライトカーテンを六角穴付ボルト側へ押し当てながら本製品から取り外します。



4 光軸調整

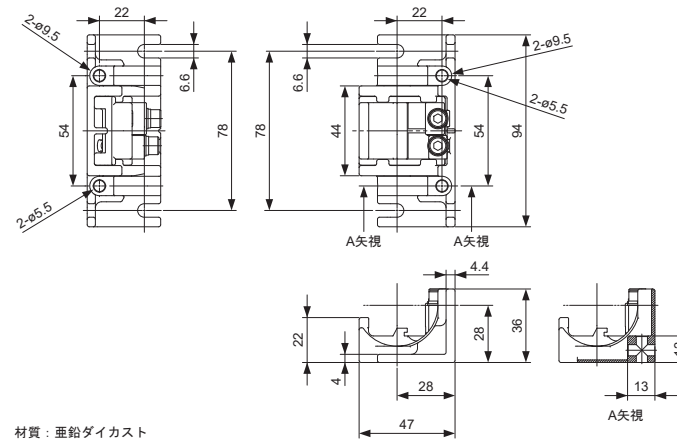
- 光軸調整用六角穴付ボルト (M5、銀色) を緩め、投光器および受光器を回転させて角度を調整してください。投光器および受光器を±7.5°の範囲で調整することができます。

- 光軸調整用六角穴付ボルト (M5、銀色) は、本製品から取り外さないでください。
- 光軸調整用六角穴付ボルト (M5、銀色) を緩めると投光器または受光器が回転しづらくなる場合は、本製品を取り付け面に固定して六角穴付ボルト [M5] または六角ボルト [M6] を締めてください。



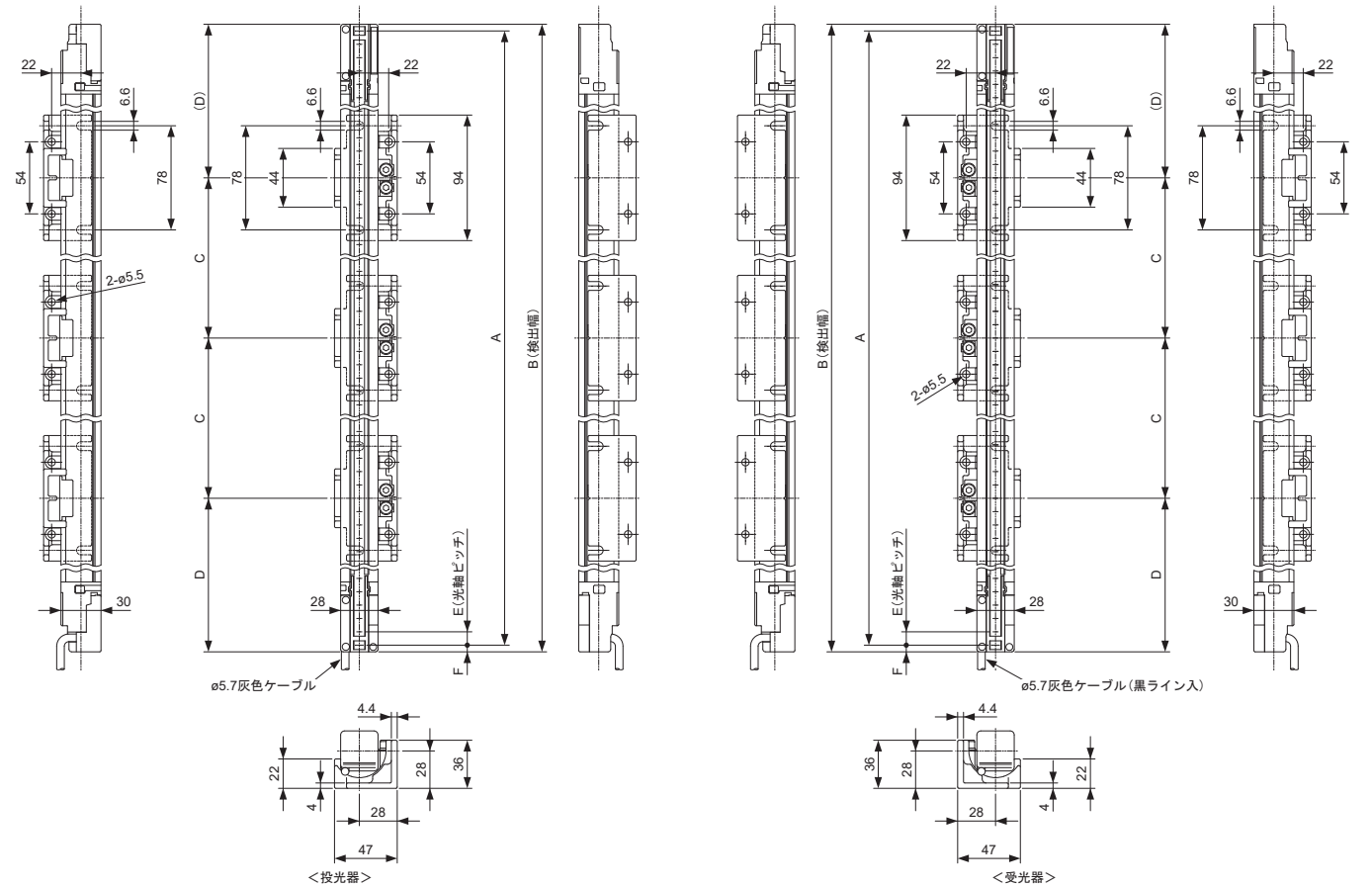
- 光軸調整後、光軸調整用六角穴付ボルト (M5、銀色) を締め付けます。その際の締め付けトルクは、2N・m以下としてください。

5 外形寸法図 (単位: mm)



材質: 亜鉛ダイカスト

● ライトカーテンSF4Dシリーズ装着図



型式名	A						個数	
	SF4D-F□ (-01) SF4D-H□ (-01)	SF4D-A□ (-01)	B	C	D			
SF4D-F15 (-01)	SF4D-H8 (-01)	SF4D-A4 (-01)	140	120	150	0	75	1
SF4D-F23 (-01)	SF4D-H12 (-01)	SF4D-A6 (-01)	220	200	230	94	68	2
SF4D-F31 (-01)	SF4D-H16 (-01)	SF4D-A8 (-01)	300	280	310	110	100	
SF4D-F39 (-01)	SF4D-H20 (-01)	SF4D-A10 (-01)	380	360	390	160	115	
SF4D-F47 (-01)	SF4D-H24 (-01)	SF4D-A12 (-01)	460	440	470	200	135	
SF4D-F55 (-01)	SF4D-H28 (-01)	SF4D-A14 (-01)	540	520	550	250	150	
SF4D-F63 (-01)	SF4D-H32 (-01)	SF4D-A16 (-01)	620	600	630	290	170	
SF4D-F71 (-01)	SF4D-H36 (-01)	SF4D-A18 (-01)	700	680	710	340	185	
SF4D-F79 (-01)	SF4D-H40 (-01)	SF4D-A20 (-01)	780	760	790	380	205	
SF4D-F95 (-01)	SF4D-H48 (-01)	SF4D-A24 (-01)	940	920	950	470	240	
SF4D-F111 (-01)	SF4D-H56 (-01)	SF4D-A28 (-01)	1,100	1,080	1,110	560	275	
SF4D-F127 (-01)	SF4D-H64 (-01)	SF4D-A32 (-01)	1,260	1,240	1,270	650	310	
-	SF4D-H72 (-01)	SF4D-A36 (-01)	1,420	1,400	1,430	730	350	3
-	SF4D-H80 (-01)	SF4D-A40 (-01)	1,580	1,560	1,590	530	265	
-	SF4D-H88 (-01)	SF4D-A44 (-01)	1,740	1,720	1,750	590	285	
-	SF4D-H96 (-01)	SF4D-A48 (-01)	1,900	1,880	1,910	650	305	

タイプ	E	F
SF4D-F□ (-01)	10	5
SF4D-H□ (-01)	20	5
SF4D-A□ (-01)	40	15

パナソニック インダストリー株式会社

〒571-8506 大阪府門真市大字門真1006番地
<https://industry.panasonic.com/>
 <FAデバイス技術相談窓口>
 TEL: 0120-394-205
 受付時間: 平日の9時~12時、13時~17時(土日祝日、年末年始、当社休業日を除く)
 Panasonic Industry Co., Ltd. 2024
 2024年4月発行