

Interface homme-machine

Séries HM et séries GT



**IN Your
Innovation**

IN Your Innovation

SOMMAIRE

Série HM.....	6
HMWIN Studio.....	7
Série HMs700.....	8
Série HMx700.....	9
Série HMe.....	10
Logiciel.....	11
Série GT.....	12
Série HM - Données techniques.....	13
Série GT - Données techniques.....	14



IN Your Innovation

IHM Panasonic : plus que de simples écrans tactiles

La révolution industrielle actuelle nécessite une communication sans faille entre l'homme et la machine. Le terminal opérateur, qui sert d'interface de communication, est déterminant pour une mise en réseau réussie.

En effet, la visualisation logique des processus et données sur l'écran est essentielle pour un fonctionnement intuitif et sans erreur du système, et pour la production.

Grâce à l'architecture serveur web du dernier IHM de Panasonic Industry, l'opérateur dispose d'une large variété d'options pour contrôler et superviser à distance les machines, et peut accéder aux machines via un ordinateur, une tablette ou un smartphone.

Une qualité qui se voit

Nos écrans haute performance offrent une excellente qualité d'image. Leur luminosité et leur contraste peuvent être paramétrés individuellement pour garantir une lisibilité maximale.

De plus, tous les écrans à cristaux liquides sont dotés d'un angle de vue large. De conception robuste, ils se distinguent par un boîtier compact et une façade extrêmement résistante.

Tous les écrans tactiles sont conformes aux normes et directives internationales en vigueur. Comme tous les produits Panasonic, nos écrans tactiles subissent des tests très sévères qui vont bien au-delà des exigences habituelles. Des composants et matériaux sélectionnés avec soin leur garantissent une longue durée de vie.

Exemples d'application :



Automatisme industriel



Machines-outils



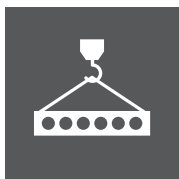
Conditionnement



Traitement des métaux



Distributeurs de liquides



Systèmes de positionnement



Manutention



Imprimantes



Service

Le Service complet de Panasonic Industry Europe comprend

- > l'assistance téléphonique de nos ingénieurs spécialisés,
- > ainsi que des ateliers et
- > une assistance technique sur place

afin d'assurer un fonctionnement fiable et efficace de nos écrans tactiles.



SÉRIE HM



Série HM_s700 : intelligente & novatrice

- > PoE (Power over Ethernet)
- > Multitude de topologies d'installation
- > Connexion Wi-Fi
- > Capteur de température interne

Série HM_x700 : multi-touch haute performance

- > Terminal tactile en verre capacitif
- > Résistant aux UV, aux rayures et aux produits chimiques
- > Trois ports Ethernet
- > Dimensions écran : 5", 7", 10,1", 15,6" et 21,5"

Série HME : économique

- > Écran tactile à la pointe de sa catégorie
- > Économique
- > Interface série configurable
- > Fiable
- > Adapté à l'industrie



PoE (HM_s700)

Power over Ethernet

- ✓ Connectivité maximale grâce au câblage CAT5 standard
- ✓ Un seul câble (alimentation et Ethernet)
- ✓ Distance jusqu'à 100m de la source



MQTT (tous les modèles)

Message Queuing Telemetry Transport

- ✓ Conçu pour des connexions à distance
- ✓ Adapté aux bandes passantes limitées



Sans ventilation (HM_s & HM_x)

Refroidissement passif

- ✓ Protection contre la poussière, l'huile et les éclaboussures d'eau
- ✓ Maintenance réduite
- ✓ Sans bruit



OPC UA (tous les modèles)

Protocole de communication standardisé

- ✓ Échange de données machines, indépendant aux plateformes



Nombreux supports de montage (HM_s700)

VESA, fixation murale, sur tube, col de cygne (gooseneck), pied pour montage sur table

- ✓ Grande flexibilité d'installation



Architecture serveur web (tous les modèles)

Basée sur la technologie web HTML5 actuelle

Technologie VNC prise en charge

- ✓ Nombreuses possibilités de supervision et de contrôle à distance



Wi-Fi (série HM_s700 sauf HM_s705)

Réseau local sans fil

- ✓ Facile à installer et à utiliser
- ✓ Accès sans fil pour les employés et clients
- ✓ Connexion à l'Internet étendue



Indice de protection IP67 intégral (HM_s700)

Entièrement encapsulée, l'IHM peut être installée dans des environnements difficiles

- ✓ Idéal pour montage direct sur machine avec un bras pivotant
- ✓ Économique



FONCTION MULTI-TOUCH (HM_s & HM_x)

Visualisation logique des processus et données

- ✓ Système intuitif permettant d'éviter les erreurs d'utilisation



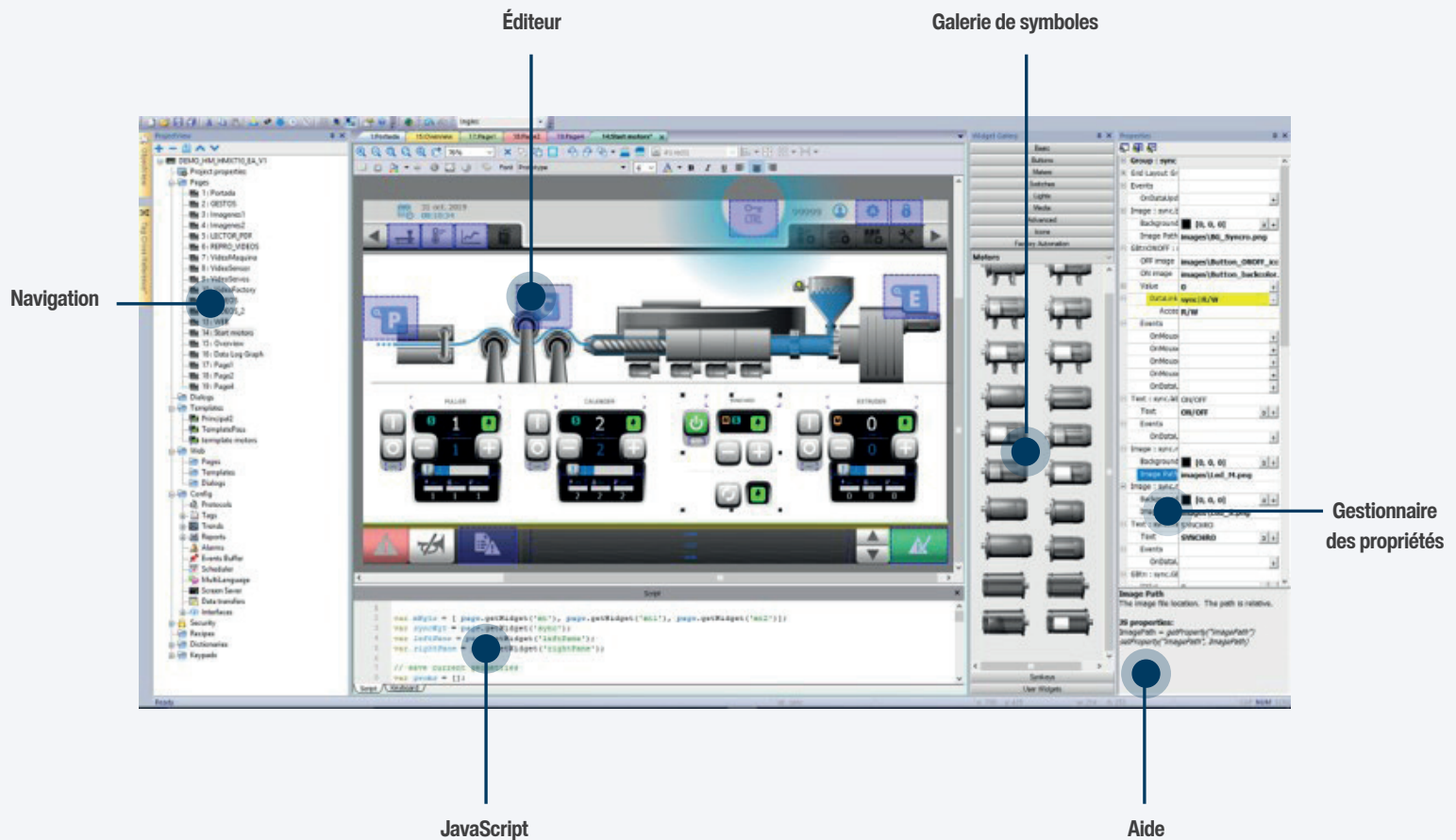
SIMPLE À UTILISER

Visualisation de vidéos Lecture de fichiers PDF Zoom Écriture extrêmement rapide Utilisation avec gants de protection

- ✓ Excellente ergonomie et confort élevé, adaptés au travail quotidien

Logiciel de configuration :

Un seul et même logiciel pour tous les écrans tactiles de la série HM (et FP-I4C)



- > Prise en charge du multi-protocole
- > Compatible cloud
- > Technologie web HTML5

- > Technologie VNC (Virtual Network Computing)
- > Conforme à CFR21 Part 11; FDA

- > Interface web performante avec moteur web adapté aux normes industrielles
- > Norme OPC UA

- > Interface logicielle simple et intuitive
- > OS Linux RT

Série HMs700 : intelligente & novatrice



Fonctionnalités

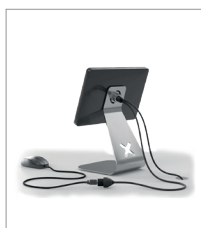
- > Écran tactile, capacitif projeté, multi-touch (PCAP)
- > Dimensions écran : 5", 7", 10,1", 15,6" et 21,5"
- > Horloge calendaire
- > Intensité lumineuse réglable à 0%
- > Large plage de températures de fonctionnement : -20 à +55 degrés Celsius
- > 1 x PoE (Power over Ethernet)
- > 1 x USB en option (via câble spécial)

Version	HMs705	HMs707	HMs710	HMs715	HMs721
Dimensions écran	5 pouces TFT	7 pouces TFT	10,1 pouces TFT	15,6 pouces TFT	21,5 pouces TFT
Résolution	800 x 480, PCAP	1024 x 600, PCAP	1280 x 800, PCAP	1366 x 768, PCAP	1920 x 1080, PCAP
Capteurs	Température, accéléromètre 3 axes				
Wi-Fi	Non disponible	IEEE 802.11a/b/g			
Luminosité	300cd/m ²	400cd/m ²			
Écran tactile	Écran tactile en verre capacitif projeté, multi-touch				
Ethernet	10/100 PoE				
USB	1 (hôte V2.0, 500mA max., disponible avec un câble spécial)				
Indice de protection	IP67 (avec accessoires et câbles adaptés)				
Unité centrale	ARM Cortex-A9 dual core, 800MHz			ARM Cortex-A9 quad core, 800MHz	
Système d'exploitation	Linux RT				
RAM / FLASH / FRAM	1Go / 4Go / 64Ko			2Go / 8Go / 64Ko	

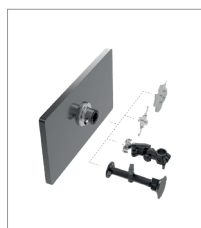
Installation : diverses options de fixation offrant une grande flexibilité d'installation



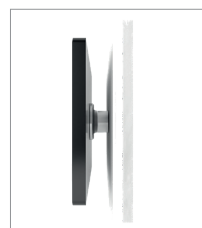
Montage sur tube



Pied pour montage sur table



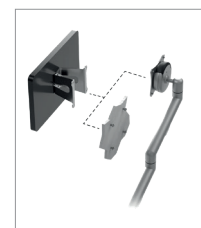
Montage multiusage



Fixation murale



Fixation col de cygne (gooseneck)



Fixation VESA

HMX700 : série haute technologie avec fonctions multi-touch

La série combine le meilleur de deux mondes : Le HMX700 est un écran tactile de haute technologie adapté à des applications exigeantes dans le domaine de l'Internet des objets (IoT). Cet écran se distingue par de nombreuses fonctionnalités et une extrême robustesse.



Fonctionnalités

- > Terminal tactile en verre capacitif
- > Dimensions écran : 5", 7", 10,1", 15,6" et 21,5"
- > Démarrage rapide < 10s
- > Résistant aux UV
- > Résistant aux rayures
- > Résistant à de nombreux produits chimiques
- > Trois ports Ethernet
- > Prise en charge du multiprotocole
- > Passerelle vers Corvina Cloud
- > Norme OPC UA
- > Technologie VNC
- > Large plage de températures de fonctionnement : -20 à +60 degrés Celsius

Version	HMX705	HMX707	HMX710	HMX715	HMX721
Dimensions écran	5 pouces TFT 16:9	7 pouces TFT 16:9	10,1 pouces TFT 16:9	15,6 pouces TFT 16:9	21,5 pouces TFT 16:9
Résolution	800 x 480, PCAP	800 x 480, PCAP	1280 x 800, PCAP	1366 x 768, PCAP	1920 x 1080, PCAP
Rétroéclairage	LED				
Luminosité	300cd/m ²	500cd/m ²		400cd/m ²	300cd/m ²
Intensité lumineuse réglable	Oui				
Couleurs	64K	16M			
Écran tactile	Verre capacitif, multi-touch				
Mode portrait	Oui				
Port série (universel)	RS232, RS485, RS422, configurables par logiciel				
Port Ethernet	2x 10/100Mbit	3x 10/100Mbit			
Port USB	1 (hôte V2.0, 500mA max.)	2 (hôtes V2.0, 500mA max.)			
Unité centrale	ARM Cortex-A8 1GHz	ARM Cortex-A9 dual core 800MHz		ARM Cortex-A9 quad core 800MHz	
RAM / mémoire Flash	512Mo / 4Go	1Go / 4Go		2Go / 8Go	

Série HMe : économique

La série HMe est la solution idéale pour toutes les applications, quel que soit l'endroit. Nos écrans tactiles HMe, avec "e" comme économique, se programment à l'aide du logiciel performant HMWIN Studio. Cette version économique est dotée d'un matériel dont les composants ont été réduits à l'essentiel, faisant de cet écran tactile le leader de sa catégorie.



Fonctionnalités

- > Terminal tactile résistif
- > Dimensions écran : 4,3", 7", 10,1"
- > Écran couleurs large pour toutes les versions
- > CE, cULus
- > Programmation performante et intuitive avec le logiciel HMWIN Studio
- > 3 ans de garantie
- > 1 port Ethernet
- > Port série configurable via logiciel : RS232C/RS422/RS485
- > 1 port USB avec interface hôte version 2.0
- > Plage de température de travail : 0 à +50 degrés Celsius

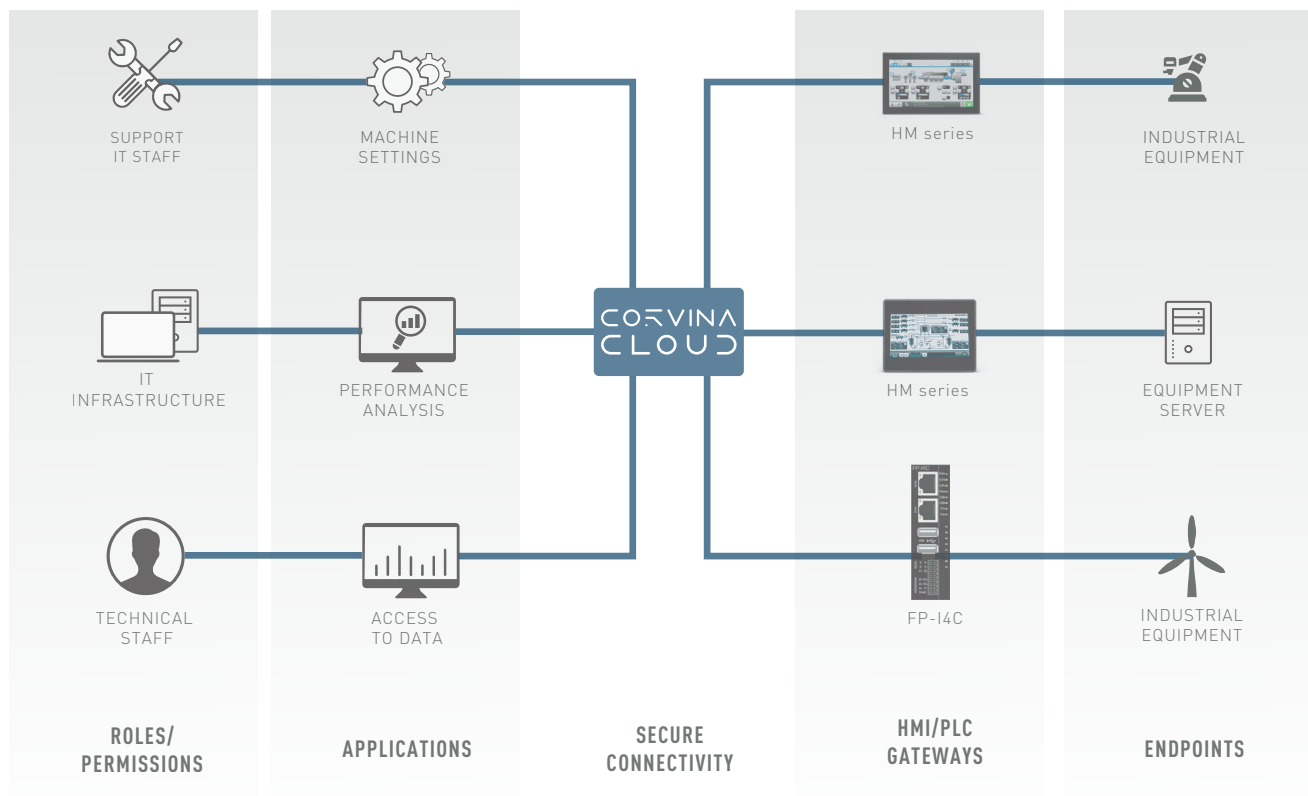
Version	HMe04	HMe07	HMe10
Dimensions écran	4,3 pouces TFT 16:9	7 pouces TFT 16:9	10,1 pouces TFT 16:9
Résolution	480 x 272, WVGA	800 x 480, WVGA	1024 x 600, WVGA
Rétroéclairage	LED		
Luminosité	200cd/m ²		
Intensité lumineuse réglable	Oui		
Couleurs	64K		
Écran tactile	Analogique résistant		
Mode portrait	Oui		
Port série (universel)	RS232, RS485, RS422, configurables par logiciel		
Port Ethernet	1x 10/100Mbit		
Port USB	1 interface hôte V2.0		
Unité centrale	ARM Cortex A8 1GHz		
Mémoire utilisateur	Mémoire Flash de 2Go	Mémoire Flash de 4Go	

Solution Cloud pour la série HM

Corvina Cloud est une solution Cloud sécurisée sur base OpenVPN et SSL, qui permet de gérer des systèmes industriels à distance. Vous disposez ainsi d'une plateforme facilitant la gestion de vos activités Internet industriel des objets (IIoT).



Comment fonctionne Corvina Cloud ?



Rôles & applications

Il est possible d'attribuer des droits d'accès différents pour des rôles différents en fonction des données requises et des applications.

Connectivité sécurisée

Corvina Cloud agit comme une plateforme en tant que service (PaaS). C'est un serveur extrêmement performant, équipé des toutes dernières technologies ouvertes pour gérer des données et des flux de contrôle.

Passerelles & dispositifs terminaux

Nos écrans tactiles (séries HMe, HMx700, HMs700) servent de passerelles entre le réseau local et Internet. Tous les automates Panasonic, caméras IP et autres dispositifs connectés à la passerelle, sont accessibles via Internet et notre service Corvina Cloud.



GT707

Vers de nouvelles dimensions

Cet écran tactile extrêmement intuitif offre un affichage large tout en maintenant un design compact.

> Écran TFT couleurs avec une excellente qualité d'images

Cet écran à cristaux liquides, large et fonctionnel (800 x 480 pixels) affiche des images avec un contraste élevé sans ligne ou point perturbateur.

> Supervision de l'état

Le GT707 vous permet de vérifier l'état de tous les dispositifs connectés en un coup d'œil.



GT703/GT704

Avec port Ethernet intégré

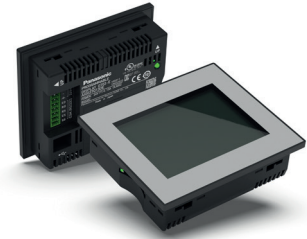
Utilisez la série GT703/704 pour afficher et enregistrer simultanément des données avec plusieurs automates des séries FP ou FP7 dans un réseau. Les données des registres et programmes API peuvent être sauvegardées dans la mémoire interne du GT ou sur cartes mémoire SD.

> Éditer des écrans et des programmes API via Ethernet

Une des fonctionnalités vous permet d'éditer des données sur plusieurs terminaux tactiles GT ou de modifier des programmes API via Ethernet.

> Acquisition des données via Ethernet

Avec un logiciel dédié, vous avez la possibilité de lire les données des terminaux tactiles et des cartes mémoire SD. Les informations de plusieurs terminaux tactiles peuvent être transférées vers un ordinateur via Ethernet.



GT03-E/GT32-E

Écran robuste pour des applications dans des environnements difficiles.

Ces IHM sont parfaitement adaptées aux conditions thermiques difficiles.

Elles peuvent être mises en œuvre à l'extérieur dans des plages de températures de -20°C à +60°C. Ces écrans tactiles offrent une excellente lisibilité des affichages complexes, même lorsqu'ils sont directement exposés à la lumière du soleil. Ils répondent aux exigences des produits d'automatisme, particulièrement dans les stations de lavage automatique, les parcmètres ou les distributeurs de produits alimentaires.



GT02/05/12

Terminaux compacts avec horloge calendaire

Leurs écrans lumineux livrent des images claires et dynamiques dans un boîtier avec indice de protection IP67. Ces terminaux tactiles peuvent être installés horizontalement ou verticalement.



GT32-R

Affichage clair, excellente lisibilité

Écran parfaitement lisible grâce à un rétro-éclairage à LED haute définition, à longue durée de vie. Sur ce terminal tactile, une interface USB et un connecteur pour carte SD sont des équipements standard.

SÉRIE HM - DONNÉES TECHNIQUES

HMs700

Description	Référence
Terminal tactile HMs705, écran large TFT 5 pouces, multi-touch, verre capacitif, -20° à +55°C, 16M couleurs, 800x480 pixels, 1 x hôte USB, 1 x LAN 10/100 PoE	AIHMs705
Terminal tactile HMs705, écran large TFT 7 pouces, multi-touch, verre capacitif, -20° à +55°C, 16M couleurs, 1024x600 pixels, 1 x hôte USB, 1 x LAN 10/100 PoE, Wi-Fi	AIHMs707
Terminal tactile HMs710, écran large TFT 10,1 pouces, multi-touch, verre capacitif, -20° à +55°C, 16M couleurs, 1280x800 pixels, 1 x hôte USB, 1 x LAN 10/100 PoE, Wi-Fi	AIHMs710
Terminal tactile HMs715, écran large TFT 15,6 pouces, multi-touch, verre capacitif, -20° à +55°C, 16M couleurs, 1366x768 pixels, 1 x hôte USB, 1 x LAN 10/100 PoE, Wi-Fi	AIHMs715
Terminal tactile HMs721, écran large TFT 21,5 pouces, multi-touch, verre capacitif, -20° à +55°C, 16M couleurs, 1920x1080 pixels, 1 x hôte USB, 1 x LAN 10/100 PoE, Wi-Fi	AIHMs721

HMx700

Description	Référence
Terminal tactile HMx705, écran large TFT 5 pouces, multi-touch, verre capacitif, -20° à +60°C, 64K couleurs, 800x480 pixels, WVGA, connecteur pour carte SD, 1 x RS232/485, 1 x hôte USB, 2 x LAN 10/100	AIHMx705
Terminal tactile HMx707, écran large TFT 7 pouces, multi-touch, verre capacitif, -20° à +60°C, 16M couleurs, 800x480 pixels, WVGA, connecteur pour carte SD, 1 x RS232/485, 2 x hôtes USB, 3 x LAN 10/100	AIHMx707
Terminal tactile HMx710, écran large TFT 10,1 pouces, multi-touch, verre capacitif, -20° à +60°C, 16M couleurs, 1280x800 pixels, WXGA, connecteur pour carte SD, 1 x RS232/485, 2 x hôtes USB, 3 x LAN 10/100	AIHMx710
Terminal tactile HMx715, écran large TFT 15,6 pouces, multi-touch, verre capacitif, -20° à +60°C, 16M couleurs, 1366x768 pixels, HD, connecteur pour carte SD, 1 x RS232/485, 2 x hôtes USB, 3 x LAN 10/100	AIHMx715
Terminal tactile HMx721, écran large TFT 21,5 pouces, multi-touch, verre capacitif, -20° à +60°C, 16M couleurs, 1920x1080 pixels, full HD, connecteur pour carte SD, 1 x RS232/485, 2 x hôtes USB, 3 x LAN 10/100	AIHMx721

HMe

Description	Référence
Terminal tactile HMe04, écran large LED 4,3 pouces, 16:9, 64K couleurs, 480x272 pixels, 1 x RS232/422/485, 1 x hôte USB, 1 x LAN 10/100	AIHME04
Terminal tactile HMe07, écran large LED 7 pouces, 16:9, 64K couleurs, 800x480 pixels, 1 x RS232/422/485, 1 x hôte USB, 1 x LAN 10/100	AIHME07
Terminal tactile HMe10, écran large LED 10,1 pouces, 16:9, 64K couleurs, 1024x600 pixels, 1 x RS232/422/485, 1 x hôte USB, 1 x LAN 10/100	AIHME10

Accessoires série HM

Description	Référence
Câble de communication RS232, port COM FP0R/FP-X/FPD (Sigma)/FP7 (fils conducteurs) <-> terminaux tactiles de la série HM (Sub-D 9 broches), 2m	AIHM8023220
Câble de communication RS485, port COM FP0R/FP-X/FPD (Sigma)/FP7 (fils conducteurs) <-> terminaux tactiles de la série HM (Sub-D 9 broches), 2m	AIHM8048520
Câble de communication RS232, port TOOL des automates FP (mini DIN) <-> terminaux tactiles de la série HM (Sub-D 9 broches), 2m	AIHM8123220
Câble de communication RS232, port TOOL des automates FP (mini DIN) <-> terminaux tactiles de la série HM (Sub-D 9 broches), 4,0m	AIHM812324
Licence pour connexion VPN sécurisée à Corvina Cloud	AFPSCLOUDENABLER
Cassette de communication supplémentaire avec port série RS232 pour terminaux tactiles de la série HM	AIHMPLCM03
Cassette de communication supplémentaire avec port série RS485 pour terminaux tactiles de la série HM	AIHMPLCM04

SÉRIE GT - DONNÉES TECHNIQUES

GT707/GT703/704

Description	Référence
Terminal tactile GT707, 7 pouces, TFT LCD, 65536 couleurs, IP65, 800x480 pixels, RS232 (Sub-D 9 broches) + USB mini-B (prog.), 24V DC, connecteur pour carte SD/SDHC, cadre noir	AIG707WCL1G2
Terminal tactile GT703, 3,8 pouces, 64 niveaux de gris, 480x192 pixels, Ethernet + RS232 + USB mini-B (prog.), 24V DC, cadre noir, rétroéclairage à LED : vert, rouge, orange, connecteur pour carte SD	AIG703WGN1B2
Terminal tactile GT703, 3,8 pouces, 64 niveaux de gris, 480x192 pixels, Ethernet + RS232 + USB mini-B (prog.), 5V DC (alimentation via port TOOL d'un automate impossible), cadre noir, rétroéclairage à LED : vert, rouge, orange, connecteur pour carte SD	AIG703WGN1B5

GT03-E/32-E

Description	Référence
Terminal tactile GT03M-E, 3,5 pouces, IP67, -20°C à + 60°C, résistant aux UV, couche antireflet, monochrome, 320x240 pixels, RS232 + USB mini-B (prog.), 24V DC, cadre argent	AIG03MQ03DE
Terminal tactile GT03T-E, 3,5 pouces, IP67, -20°C à + 60°C, résistant aux UV, couche antireflet, 4096 couleurs, 320x240 pixels, RS232 + USB mini-B (prog.), 24V DC, connecteur pour carte SD/SDHC, cadre argent	AIG03TQ13DE
Terminal tactile GT32M-E, 5,7 pouces, IP67, -20°C à + 60°C, résistant aux UV, couche antireflet, monochrome, 320x240 pixels, RS232 + USB B (prog.), 24V DC, connecteur pour carte SD/SDHC, cadre argent	AIG32MQ03DE
Terminal tactile GT32T-E, 5,7 pouces, IP67, -20°C à + 60°C, résistant aux UV, couche antireflet, 4096 couleurs, 320x240 pixels, RS232 + USB B (prog.), 24V DC, connecteur pour carte SD/SDHC, cadre argent	AIG32TQ03DE

GT02

Description	Référence
Terminal tactile GT02, 3,8 pouces, monochrome, 240x96 pixels, RS232 + USB mini-B (prog.), 5V DC, cadre noir, rétroéclairage à LED : rouge, orange, vert, sans connecteur pour carte SD	AIG02GQ02D
Terminal tactile GT02, 3,8 pouces, monochrome, 240x96 pixels, RS232 + USB mini-B (prog.), 24V DC, cadre noir, rétroéclairage à LED : rouge, orange, vert, sans connecteur pour carte SD	AIG02GQ12D
Terminal tactile GT02, 3,8 pouces, monochrome, 240x96 pixels, RS422/485 + USB mini-B (prog.), 24V DC, cadre noir, rétroéclairage à LED : rouge, orange, vert, sans connecteur pour carte SD	AIG02GQ14D
Terminal tactile GT02, 3,8 pouces, monochrome, 240x96 pixels, RS232 + USB mini-B (prog.), 24V DC, connecteur pour carte SD/SDHC, horloge calendrier, cadre noir, rétroéclairage à LED : rouge, orange, vert	AIG02GQ22D
Terminal tactile GT02, 3,8 pouces, monochrome, 240x96 pixels, RS232 + USB mini-B (prog.), 5V DC, cadre argent, rétroéclairage à LED : blanc, rouge, rose, sans connecteur pour carte SD	AIG02MQ03D
Terminal tactile GT02, 3,8 pouces, monochrome, 240x96 pixels, RS232 + USB mini-B (prog.), 24V DC, cadre argent, rétroéclairage à LED : blanc, rouge, rose, sans connecteur pour carte SD	AIG02MQ13D
Terminal tactile GT02, 3,8 pouces, monochrome, 240x96 pixels, RS232 + USB mini-B (prog.), 24V DC, connecteur pour carte SD/SDHC, horloge calendrier, cadre argent, rétroéclairage à LED : blanc, rouge, rose	AIG02MQ23D

GT05

Description	Référence
Terminal tactile GT05G, 3,5 pouces, monochrome, 320x240 pixels, RS232 + USB B (prog.), 24V DC, connecteur pour carte SD/SDHC, cadre noir, rétroéclairage : rouge, orange, vert	AIG05GQ02D
Terminal tactile GT05M, 3,5 pouces, monochrome, 320x240 pixels, RS232 + USB B (prog.), 24V DC, connecteur pour carte SD/SDHC, cadre noir, rétroéclairage : blanc, rouge, rose	AIG05MQ02D
Terminal tactile GT05S, 3,5 pouces, 4096 couleurs, 320x240 pixels, RS232 + USB B (prog.), 24V DC, connecteur pour carte SD/SDHC, cadre noir	AIG05SQ02D
Terminal tactile GT05S, 3,5 pouces, 4096 couleurs, 320x240 pixels, RS232 + USB B (prog.), 24V DC, connecteur pour carte SD/SDHC, cadre argent	AIG05SQ03D
Terminal tactile GT05M, 3,5 pouces, monochrome, 320x240 pixels, RS232 + USB B (prog.), 24V DC, connecteur pour carte SD/SDHC, cadre argent, rétroéclairage : blanc, rouge, rose	AIG05MQ03D

GT12

Description	Référence
Terminal tactile GT12, 4,6 pouces, 8 niveaux de gris, 320x120 pixels, RS232 + USB mini-B (prog.), 24V DC, connecteur pour carte SD/SDHC, cadre noir, rétroéclairage : rouge, orange, vert	AIG12GQ12D

Accessoires série GT

Description	Référence
Câble de connexion pour GT01/GT02, type 5V, connexion au port TOOL des automates de la série FP, 2m	AIGT8142J
Câble de connexion port TOOL FP0/FP-X/FPD (Sigma)/FP2/FP2SH (type L) <-> GT-RS232 (fils conducteurs), 2m	AIGT8192D
Câble de programmation mini-USB, USB A à mini-USB (5 broches), 1,8m	CABMINIUSB5D
Logiciel de programmation pour la série GT GTWIN Ver. 3	AIGSGT7EN

Panasonic

INDUSTRY

Région de vente	Numéro de téléphone
Autriche	+43 223626846
Benelux et Scandinavie	+31 499 372727
Tchéquie et Slovaquie	+420 541 217 001
France	+33 160 13 57 57
Allemagne	+49 89 45 354 1000
Italie	+39 0456752711
Pologne, Europe centrale et de l'est	+48 42 230 96 33
Espagne et Portugal	+34 913293875
Suisse	+41 417997050
Royaume-Uni et Irlande	+44 1908 231555

Les clients d'autres pays peuvent contacter notre siège social européen.

Panasonic Industry Europe GmbH

Caroline-Herschel-Strasse 100
85521 Ottobrunn
Tél. +49 89 45354-1000
info.pieu@eu.panasonic.com
industry.panasonic.eu