

MAC-I

FINECORSA DI SICUREZZA A CANNOTTO

SLC



- Conforme alle norme CENELEC EN50047.
- Grado di protezione IP65.
- Apertura positiva dei contatti in conformità alla norma EN 60947-5-1.
- Corpo in tecnopolimero rinforzato con fibra di vetro.
- Doppio isolamento.
- Apertura del contatto dopo pochi gradi di rotazione.
- Omologato C.E.

COME ORDINARE

SL	1	C71	X	1	1	
Tipo di cassetta		Azionamenti		Tipo di contatti		Disposizione dei contatti
1: rettangolare in tecnopolimero 1 entrata cavo PG 13.5		C71: cannotto rotativo in acciaio zincato AVP		W: ad azione lenta simultaneo X: ad azione lenta scalato		11: "NO+NC" 02: "2NC" 20: "2NO"
5: corpo in tecnopolimero 2 ingressi cavo PG 13.5		C72: cannotto rotativo in acciaio inox				

SERIE SL1C

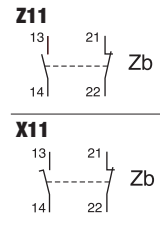
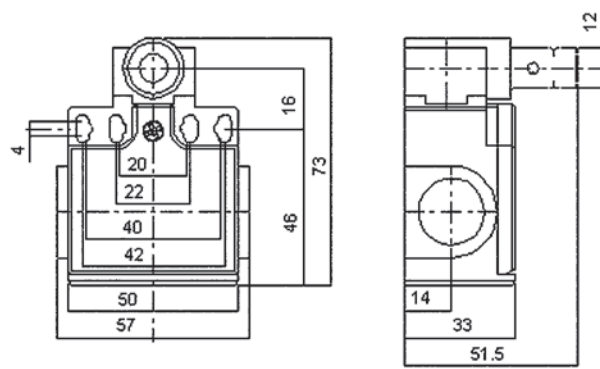
Tipo di attuatore	Micro ad azione lenta		
	1 NC + 1 NO	2 NC	2 NO
Cannotto rotativo in acciaio zincato	SL1C71X11	SL1C71W02	SL1C71W20
Cannotto rotativo in acciaio inox	SL1C72X11	SL1C72W02	SL1C72W20

SERIE SL5C

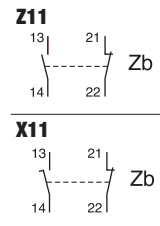
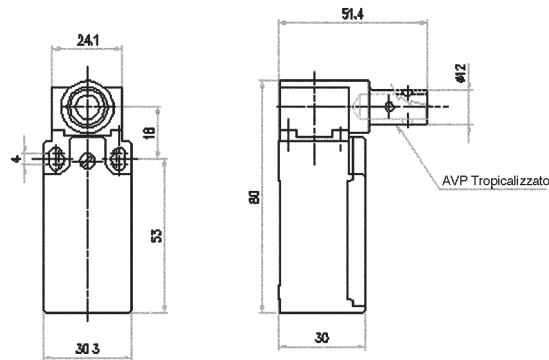
Tipo di attuatore	Micro ad azione lenta		
	1 NC + 1 NO	2 NC	2 NO
Cannotto rotativo in acciaio zincato	SL5C71X11	SL5C71W02	SL5C71W20
Cannotto rotativo in acciaio inox	SL5C72X11	SL5C72W02	SL5C72W20

CARATTERISTICHE

Configurazione dei contatti		1 NO + 1 NC - 2 NC - 2 NO
Resistenza di contatto iniziale		25m ohm
Materiale dei contatti		Ag
Tensione nominale di isolamento		660 VAC
Resistenza agli urti	Funzionale	30 G
	Distruttiva	100 G
Vita	Meccanica	1x10 ⁷ operazioni
	Elettrica	1x10 ⁶
Temperatura ambientale		-25°C - +80°C
Umidità ambientale		Max. 95% RH
Massima velocità di funzionamento		60 cmp
Grado di protezione		IP65



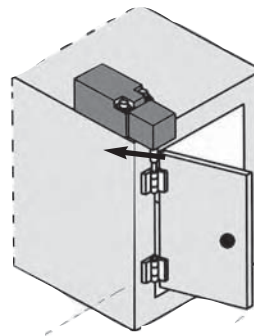
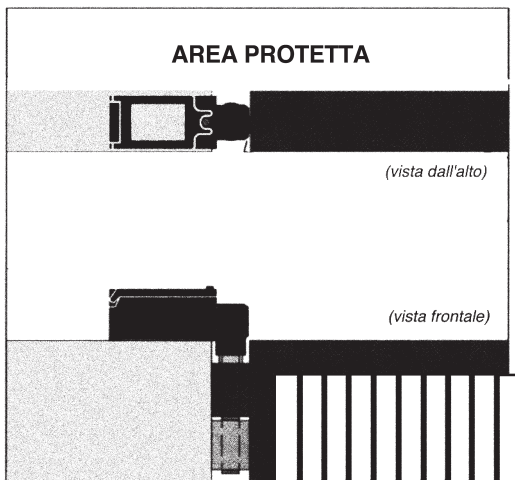
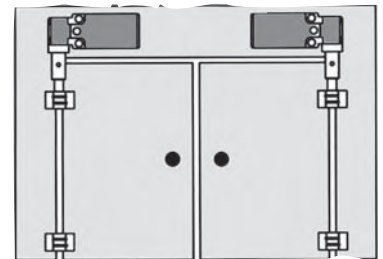
SL5C71/72



SL1C71/72

APPLICAZIONI FINECORSA DI SICUREZZA SLC

Il finecorsa della serie SLC è l'ideale per il controllo di cancelli o porte incernierate che proteggono parti pericolose di macchinari. Questi finecorsa sono molto sensibili ed aprono i contatti NC dopo pochi gradi di rotazione indipendentemente dal senso di rotazione. Sono disponibili 2 versioni di cannotto: in acciaio zincato AVP oppure in acciaio inox; è anche possibile per elevati quantitativi la personalizzazione del cannotto.



Quando viene aperta la porta o il cancello di protezione del macchinario il cannotto viene ruotato e dopo pochi gradi il contatto NC si apre consentendo il blocco della macchina. La testa è orientabile di 90° in 90° consentendo l'installazione nelle più svariate posizioni.

Il circuito di sicurezza deve essere sempre collegato al contatto NC. L'eventuale contatto NO può essere collegato come segnalazione. L'apertura del contatto è conforme alla normativa EN60947-5-1.

Importante verificare sempre che il tempo di blocco del macchinario sia inferiore del tempo di accesso alla zona di pericolo. La macchina non può essere riavviata fino a che il cannotto del finecorsa non ritorni nella posizione iniziale.