

MAC-I

FINECORSA DI SICUREZZA CON RIARMO MANUALE CORPO CON 2 ENTRATE CAVO

MDR



- Corpo in tecnopolimero rinforzato con fibra di vetro.
- 2 entrate cavo PG13.5
- Apertura positiva dei contatti in conformità alla norma EN 60947-5-1 e EN 1088.
- Disponibile con 7 tipi di attuatori.
- Grado di protezione IP65.
- Ideale per elevatori, scale mobili e nastri trasportatori.
- Omologato CE.

COME ORDINARE

MD	P1	R11	Z	11	
Tipo di cassetta		Azionamento		Tipo di micro	Disposizione dei contatti
P1: Custodia in tecnopolimero 2 ingressi cavo PG 13.5.		R11 - R12 - R13 R31 - R32 - R41 R51		Z: a scatto rapido W: ad azione lenta simultaneo X: ad azione lenta scalato	11: "NO+NC" 02: "2NC" 20: "2NO"

SERIE MDR

Tipo di attuatore	Micro a scatto rapido	Micro ad azione lenta		
	1 NC + 1 NO	1 NC + 1 NO	2 NC	2 NO
Pistoncino in acciaio con riarmo ad estrazione	MDP1R11Z11	MDP1R11X11	MDP1R11W02	MDP1R11W20
Pistoncino con rotella in acciaio e riarmo ad estrazione	MDP1R12Z11	MDP1R12X11	MDP1R12W02	MDP1R12W20
Pistoncino con rotella in plastica e riarmo ad estrazione	MDP1R13Z11	MDP1R13X11	MDP1R13W02	MDP1R13W20
Leva angolare con rotella in plastica e riarmo ad estrazione	MDP1R31Z11	MDP1R31X11	MDP1R31W02	MDP1R31W20
Leva con rotella in plastica su pistoncino in metallo con cuffia antipolvere	MDP1R35Z11	MDP1R35X11	MDP1R35W02	MDP1R35W20
Braccio con rotella in plastica Ø 18 mm e riarmo ad estrazione	MDP1R41Z11	MDP1R41X11	MDP1R41W02	MDP1R41W20
Braccio regolabile con rotella in plastica Ø 18 mm e riarmo ad estrazione	MDP1R51Z11	MDP1R51X11	MDP1R51W02	MDP1R51W20

CARATTERISTICHE

Configurazione dei contatti		1 NO + 1 NC - 2 NC - 2 NO
Resistenza di contatto iniziale		25mΩ
Materiale dei contatti		Ag
Tensione nominale di isolamento		600 VAC
Resistenza agli urti	Funzionale	30 G
	Distruttiva	100 G
Vita	Meccanica	1x10 ⁷ operazioni
	Elettrica	1x10 ⁶
Temperatura ambientale		-25°C - +70°C
Massima velocità di funzionamento		60 cmp
Grado di protezione		IP65

SPECIFICHE (contatto)

Tensione nominale	125VAC	250VAC	400VAC	125VDC
Carico resistivo (cosφ=1)	6,5A	4A	2,5A	0,5A
Carico induttivo (cosφ=0,3)	4A	2,5A	1A	-

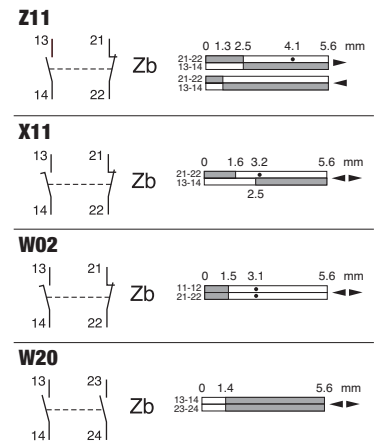
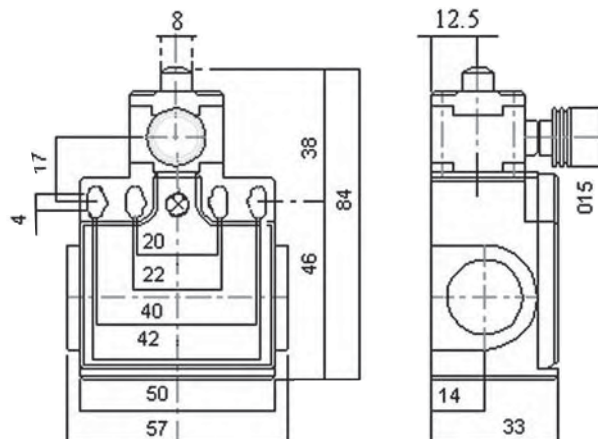
DIMENSIONI

mm Tolleranza generale: ±0.4

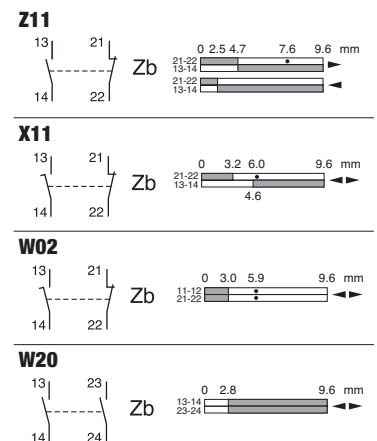
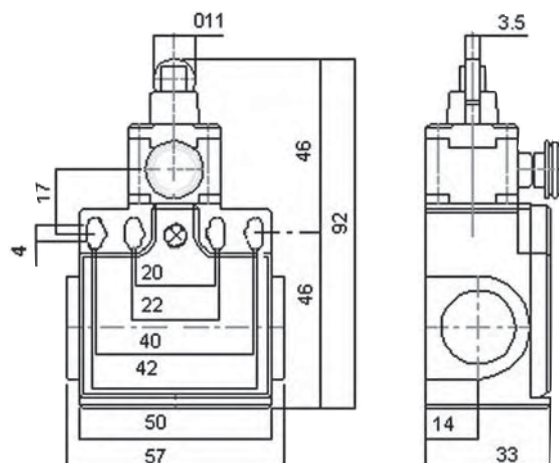
Pistoncino in acciaio con riarmo ad estrazione



MDP1R11

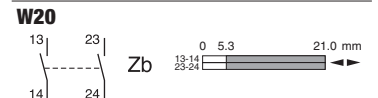
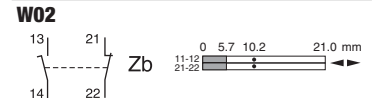
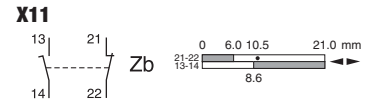
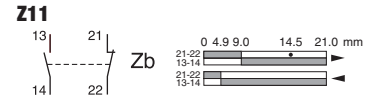
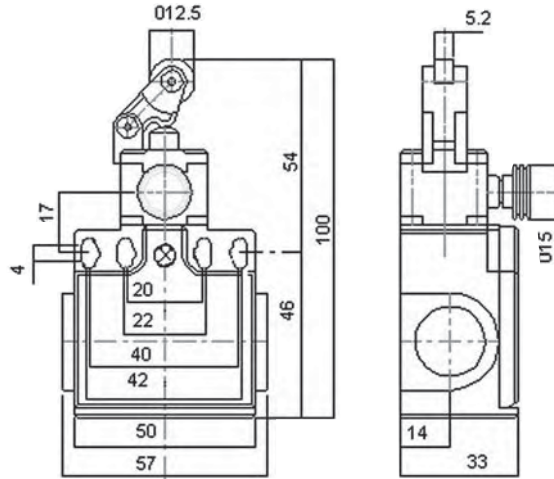


Pistoncino con rotella in acciaio e riarmo ad estrazione

MDP1R12 rotella in acciaio
MDP1R13 rotella in plastica

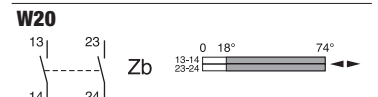
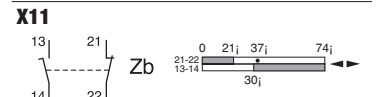
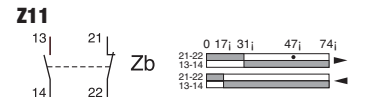
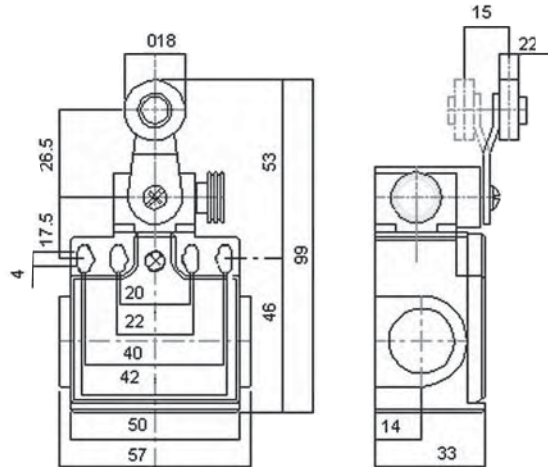
Leva angolare con rotella in plastica su pistoncino in metallo e riarmo ad estrazione

mm Tolleranza generale: ±0.4



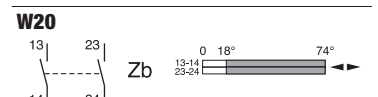
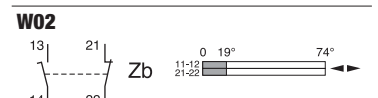
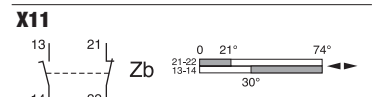
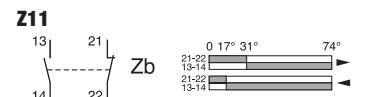
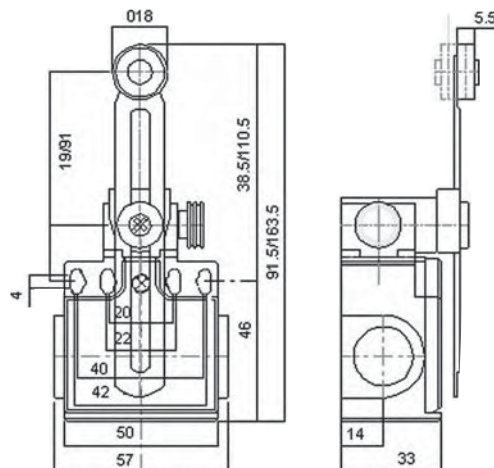
**MDP1R31
MDP1R35 con cuffia antipolvere**

Braccio con rotella in plastica Ø18 mm e riarmo ad estrazione



MDP1R41

Braccio regolabile con rotella in plastica Ø 18 mm e riarmo ad estrazione



MDP1R51

PRECAUZIONI

1. Questo finecorsa non è stato progettato per l'utilizzo in immersione, non utilizzare l'unità sotto l'acqua.
2. Non utilizzare il finecorsa in luoghi in cui potrebbe avere un contatto diretto con solventi organici, acidi forti, liquidi infiammabili, o in atmosfere che contengono gas corrosivi.
3. Assicurarsi che l'attuatore quando azionato faccia intervenire il pulsante di riarmo, il mancato rispetto di questa precauzione potrebbe provocare gravi danni fisici all'operatore.
4. Si colleghi una protezione a monte del finecorsa per impedire che cortocircuiti o sovracorrenti danneggino il contatto interno.
5. Dopo aver effettuato il cablaggio, richiudere il coperchio assicurandosi che la guarnizione in gomma sia perfettamente alloggiata nella propria sede.
6. Durante il cablaggio, non collegare i cavi direttamente ai morsetti, ma utilizzare un capocorda isolato e avvitare con una forza da 4 a 6 Kg.