



FP-WEB2 und FP Web Expansion Unit für Eco POWER-METER

Konzept:

Web Interface zur Visualisierung & Konfiguration,
und zum Datenlogging auf SD/SDHC Karten

Panasonic Electric Works Europe AG

Holzkirchen / Germany

- [Überblick Energiemanagement](#)
- [Umsetzung der ISO50001](#)
- [Integration in EMS](#)
- [Monitoring & Konfiguration über Browser](#)
- [Datenlogging](#)
- [Online-Demo](#)

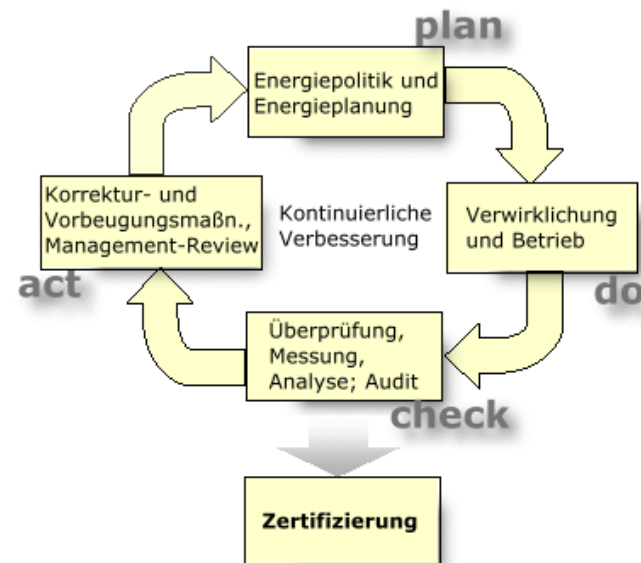
Energiemanagement umfasst:

- Energieanalyse
- Planung von Maßnahmen
- Umsetzung und Verbesserung
- Erfassung und Auswertung

Ziele: kontinuierliche Verbesserung der Energieeffizienz

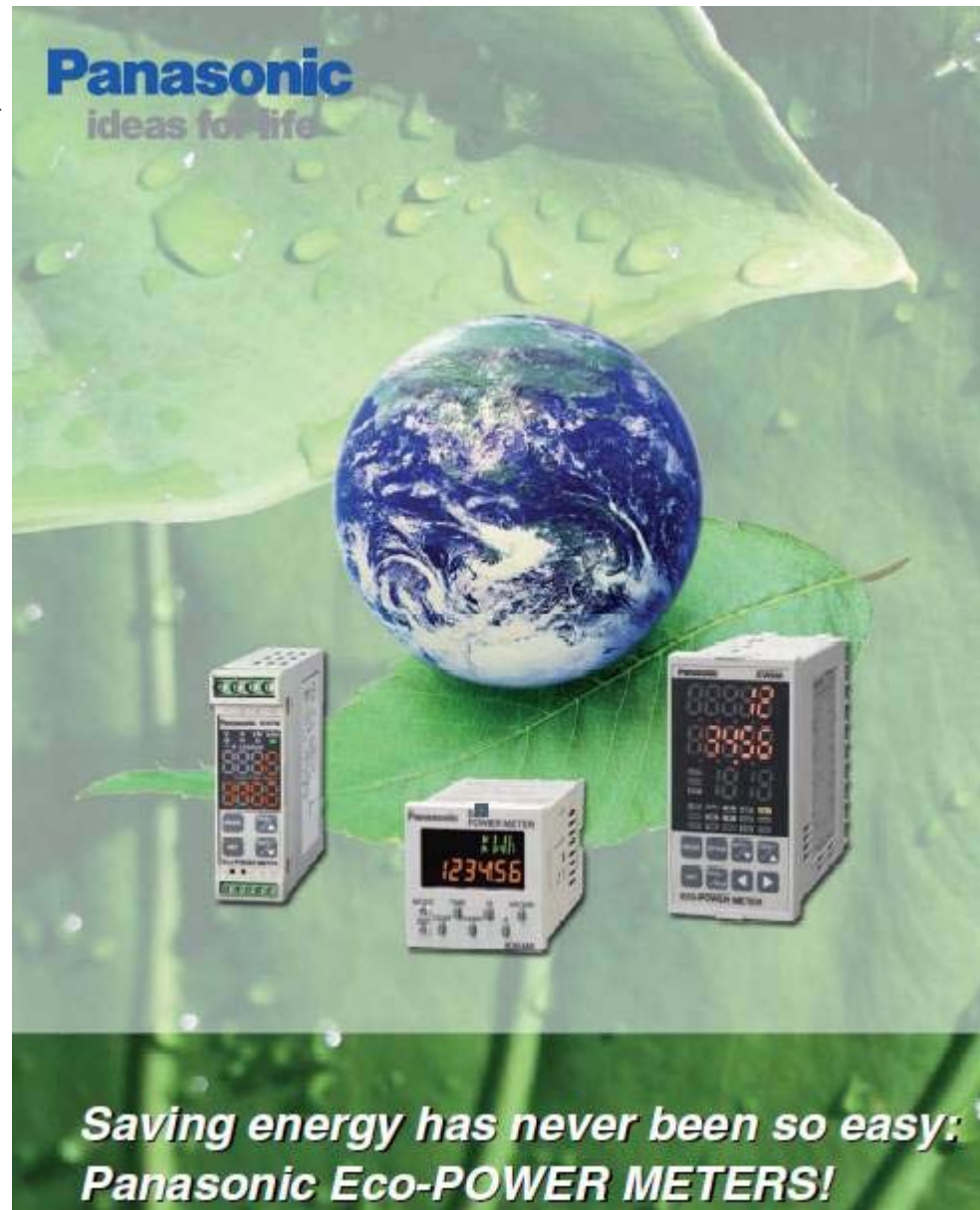
- Ressourcenschonung (Energie und CO₂)
- Klimaschutz
- Kostensenkung
- Außendarstellung verbessern
- Gesetzliche Erleichterungen nutzen
 - Energiesteuererstattungen
 - DIN EN ISO 50001:2011 ersetzt DIN EN 16001:2009

- ISO 50001: Vorgaben für systematisches Energiemanagement
- Basierend auf PDCA-Zyklus (Plan, Do, Check, Act)
 - Beginnt mit Analyse (A-PDCA)
 - Plan: Leitlinien und Maßnahmen dokumentieren
 - Do: Maßnahmen umsetzen
 - Check: Maßnahmen überprüfen
 - Act: evtl optimieren der Maßnahmen



Die **Panasonic Eco-POWER METER** Serie für:

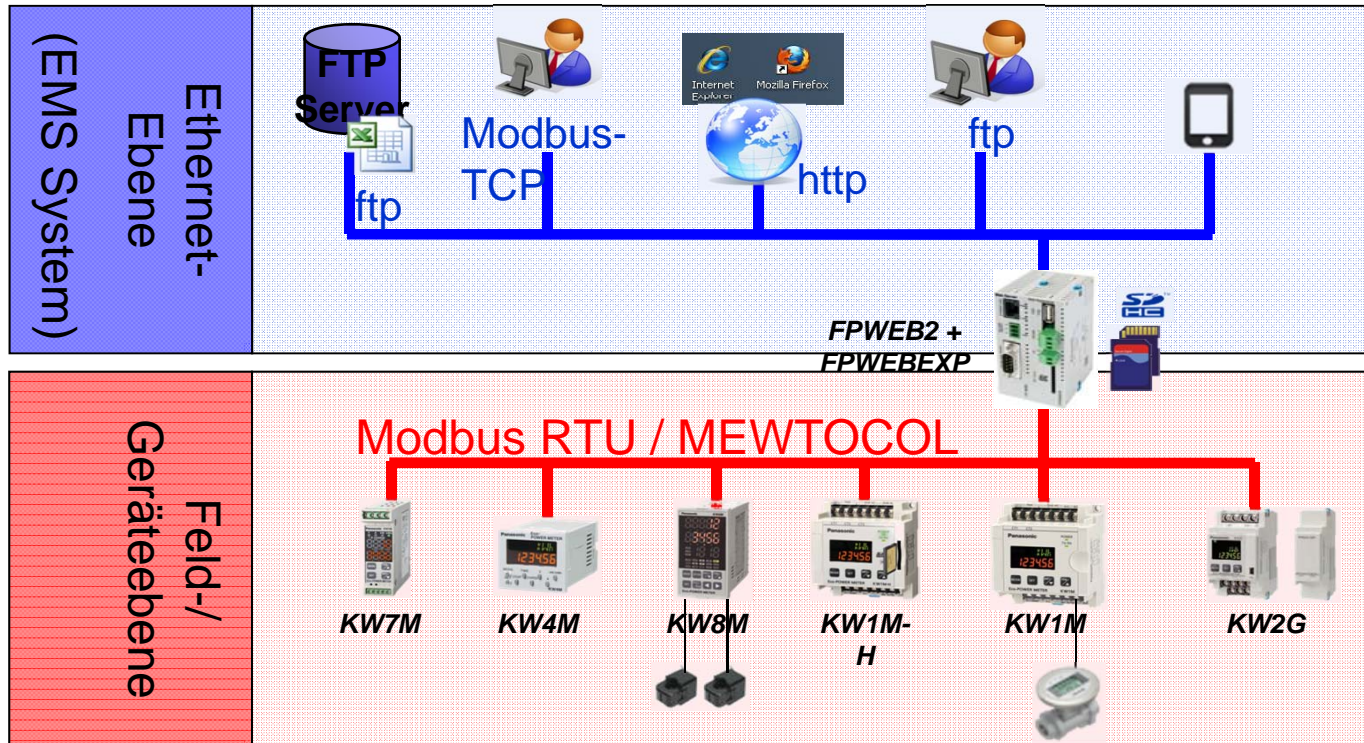
- Energiemessung
- Verbrauchsanalyse
- Strommessung
- ...



Panasonic
ideas for life

*Saving energy has never been so easy.
Panasonic Eco-POWER METERS!*

The advertisement features a central image of a small globe of the Earth resting on a large green leaf with water droplets. In the foreground, three Panasonic Eco-POWER meters are displayed: a tall rectangular meter on the left, a small square meter in the center, and another tall rectangular meter on the right. The meters have digital displays showing various numerical values. The background is a soft-focus green leaf.

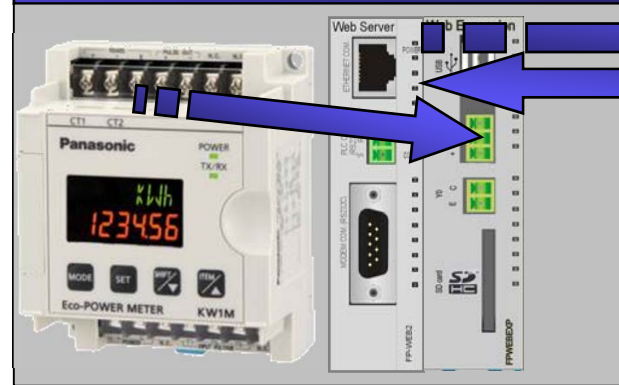


Messwerte müssen vom Gerät aus der Feldebene zum EMS System in die Ethernetebene übermittelt werden!



- ✓ Datenaustausch zwischen FPWEB2 und mehrerer Eco-Power METER über die RS485 Schnittstelle der FP Web Expansion.
- ✓ Fernzugriff auf Eco-POWER METER Serie über Internet/Intranet oder Modem möglich

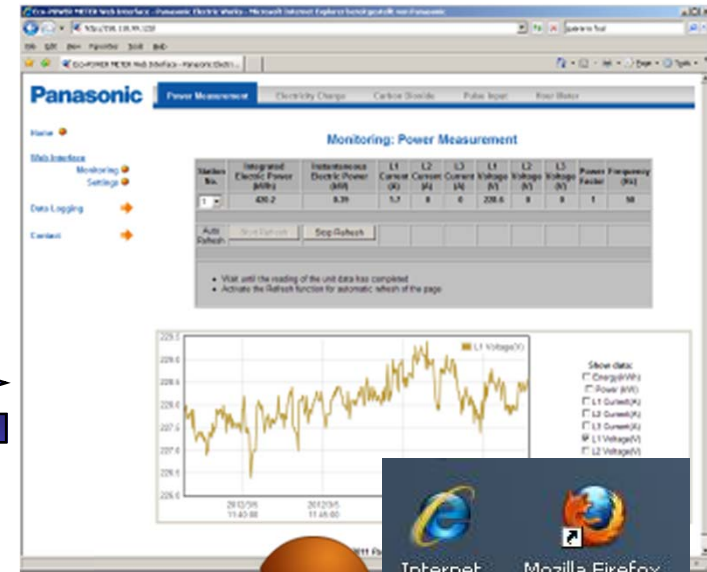
Eco-POWER + FP-WEB2 + FPWEBEXP



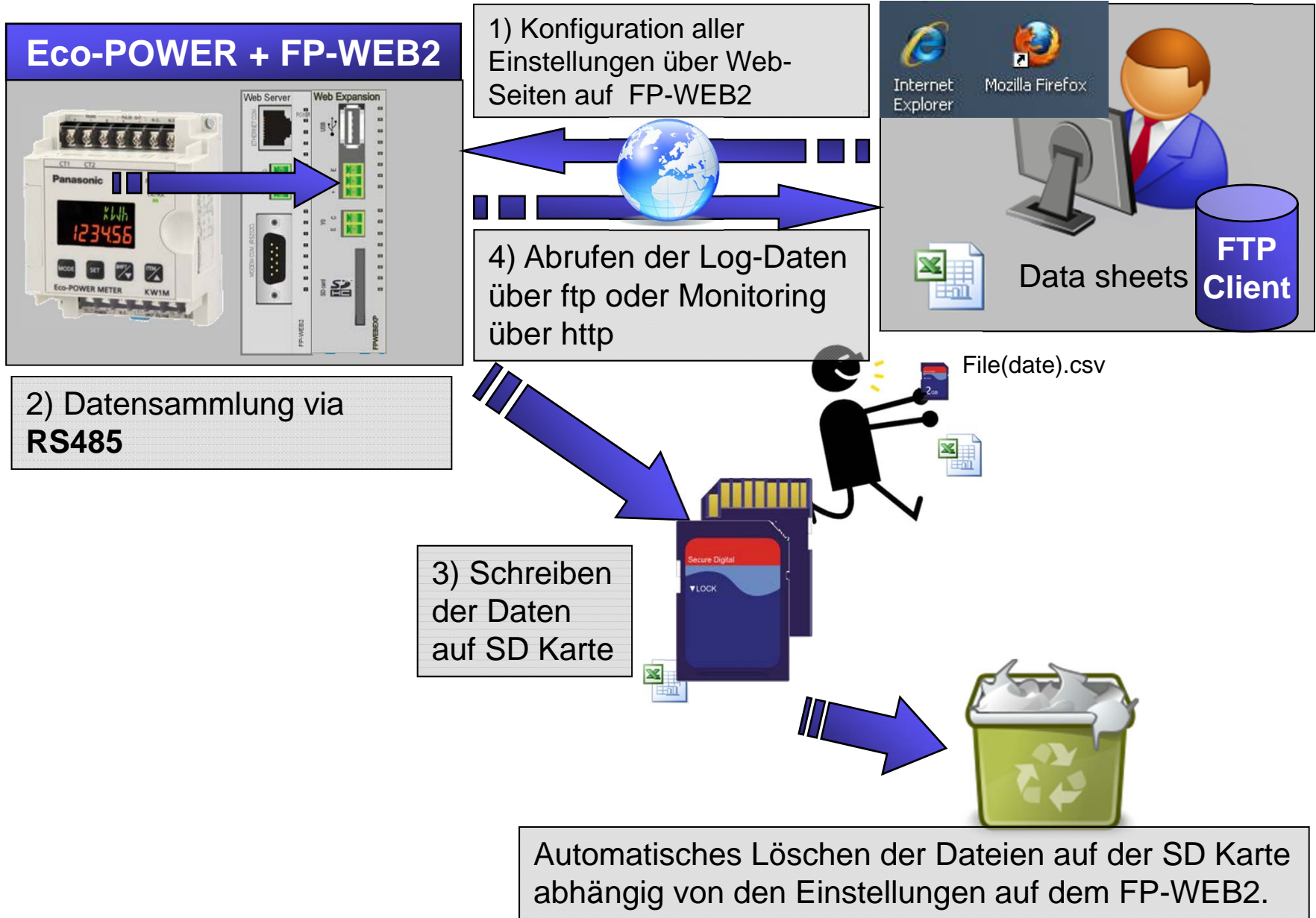
WWW

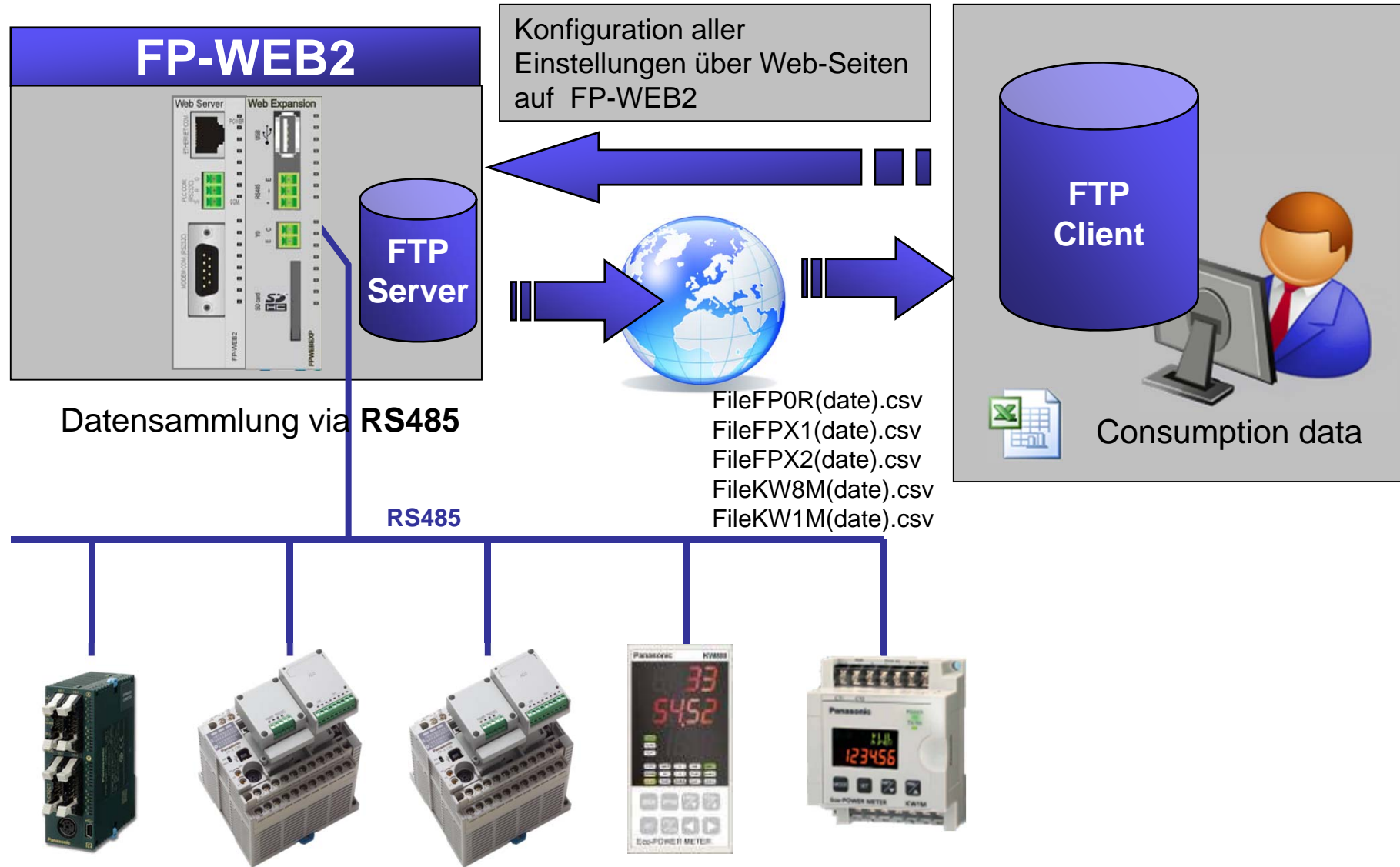


Internet, falls nötig



- ✓ Keine zusätzliche Software Installation nötig
- ✓ Keine Ausnahmen in Firewall nötig (nutzt Port 80)
- ✓ Konfiguration und Visualisierung via Standard Internet Browser oder Smartphone (keine Java Runtime nötig)
- ✓ Alle Einstellungen können über einen Standard Browser vorgenommen werden









**Behalten Sie den Überblick
über Ihre Energieressourcen**

Panasonic Electric Works Europe AG